



一橋大学
Hitotsubashi University


Hitotsubashi Center for Global Education

HGP Japanese Language Program

Orientation

Intermediate Low

81



一橋大学
Hitotsubashi University

Flow of the orientation

11:00～11:20

General Information on classes

11:20～12:00

中級前レベル Intermediate Low Level

Materials

1_Courses by Level and Topics


2_2022 Spring-Summer Japanese Program Timetable

3_Withdrawal

4_How to use “manaba” (Learning Management System)

5_Orientation (EN)

82



一橋大学
Hitotsubashi University

Agenda


1. Overview

2. Course Registration

3. Class Details

4. FQA

83



一橋大学
Hitotsubashi University

1. Overview

84



一橋大学
Hitotsubashi University

Japanese Language Program

in HGP (Hitotsubashi University Global Education Program)

初級後半

Beginner High

初級前半

Beginner Low

中級前半

Intermediate Low

85



一橋大学
Hitotsubashi University

Intermediate Low

中級前半

Intermediate Low

けっか

・日本語プレイスメントテストの結果が

「中級前(Intermediate Low)」レベルの学生

ごうかく

・前の学期に「初級後半(Beginner High)」

レベルに合格した学生

86

一橋大学
Hitotsubashi University

Course steps

テストでプレイスされたコースに合格したら、次の学期に1つ上のレベルのコースに行けます。

ごうかく つぎ
がっき

87

一橋大学
Hitotsubashi University

Intermediate Low

「中級 (Intermediate)」レベルのクラスはとれません。

88

一橋大学
Hitotsubashi University

自分のレベルより上や下のレベルの日本語の授業をとることはできません。

自分のレベルの授業を全部とらなくてもいいですが、弱 (よわ) いスキル (Skill) があったら、とるといいです。

89

一橋大学
Hitotsubashi University

face-to-faceで授業を受けます

face-to-faceで授業する予定です。

まだ日本に来ていない学生は、オンラインで授業を受けることができます。

教務課 (administration office for exchange students)・研究科 (administration office for graduate students) がオンラインで授業を受けてもいいと認めた学生は、オンラインで授業が受けられます。

履修登録期間 (course registration period) の後、話し合っ、授業のやり方を変えるクラスがあるかもしれません。

90

一橋大学
Hitotsubashi University

Classes will be conducted face-to-face.

- In principle, classes will be conducted face-to-face.
- Students who have not yet entered Japan or have been officially permitted to attend classes online by Hitotsubashi University may take classes online.
- Depending on the situation of the students, the mode of class delivery may change after course registration period by consultation.

91

一橋大学
Hitotsubashi University

注意: オンラインで授業を受ける学生 Notice for students who take classes online

- 1 回目の授業のZoomのURLは、manabaでアナウンスします。授業の前に、チェックしてください。
- The Zoom URL for the first class will be announced on "manaba". Please check it before the class.

92

一橋大学
Hitotsubashi University

2. Course Registration

93

一橋大学
Hitotsubashi University

りしゅう とうろく きかん
履修登録期間
Course Registration Period
4月8日（金）～4月15日（金）

94

一橋大学
Hitotsubashi University

WEB抽選 ちゅうせん

Course Enrollment Web Lottery

こうりゅうがくせい ちゅうせん き
交流学生はWEB抽選でクラスが決まります。
申し込みを忘れないでください。
もう こ わす

Web Lottery（1回目）：
4月4日 9:00 – 4月5日 12:00 (日本時間)

Web Lottery（2回目）：
4月6日 17:00 – 4月7日 14:00 (日本時間)

For details, contact the administration office.

95

一橋大学
Hitotsubashi University

How to register

こうりゅうがくせい
■ **交流学生** (Exchange Students)
→ **CELS**で とうろく (register) します。

だいがくいんせい
■ **大学院生** (Graduate Students)
→ けんきゅうか (administration office) に聞きます。

けんきゅうせい
■ **研究生** (Research Students)
→ けんきゅうか (administration office) に聞きます。

学籍情報 システム CELS
Campus Education Learning System

96

一橋大学
Hitotsubashi University

How to register

- If you are an **Exchange Student**
→ you should register via **Campus Education Learning System** online.
- If you are a **Graduate Student**
→ you should contact an administration office.
- If you are a **Research Student**
→ you should contact an administration office.

97

一橋大学
Hitotsubashi University

How to Access: CELS

➡ **一橋大学HP** ➡ **在学生の方へ** ➡ **CELS**



98

一橋大学
Hitotsubashi University

Withdrawal (クラスをやめたい時)

授業の履修を取り消したいときは、履修撤回(Withdrawal)期間に CELS で手続きをしてください。
履修撤回の期間に手続きをしなかった場合、授業の取り消しはできません。

履修撤回期間: **4月25日(月)~5月1日(日)**

履修撤回の手続きをしないで、期末試験を受けなかったり、期末レポートを出さなかったりした場合、「F(不合格)」になります。注意してください。

99

一橋大学
Hitotsubashi University

Withdrawal (W) of your registered course(s)

If you have registered for a course and decided to withdraw from it after the registration period, you must process the withdrawal using the CELS Online Registration System during the withdrawal period.
After that period, you will not be able to withdraw.
Failure then to complete the assigned (assessment) tasks will result in a **Fail grade (F)**.

Course Withdrawal:
April 25 (Mon) – May 1 (Sun)

100

一橋大学
Hitotsubashi University


1回目のクラス

- 日本にいる学生
→ 教室に来てください
かならずPCとヘッドホンを持ってきてください
- まだ日本に来ていない学生
→ ZOOMでクラスに参加してください。
ZOOMリンクはmanabaでアナウンスします。

101

一橋大学
Hitotsubashi University

クラスの前の準備

Before the class make sure to : 

- Zoomアプリをインストールしてください。
- サインアップして、アカウントを作っておいてください。

102

一橋大学
Hitotsubashi University

クラスの前の準備

クラスが始まる前に、manaba で 自己登録しましょう。

Make a temporary self-registration on **manaba** before the classes start.

ポータルシステム 

103

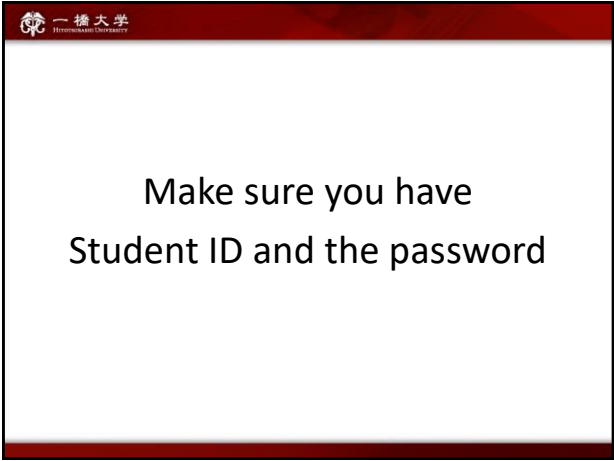
一橋大学
Hitotsubashi University

ポータルシステム 

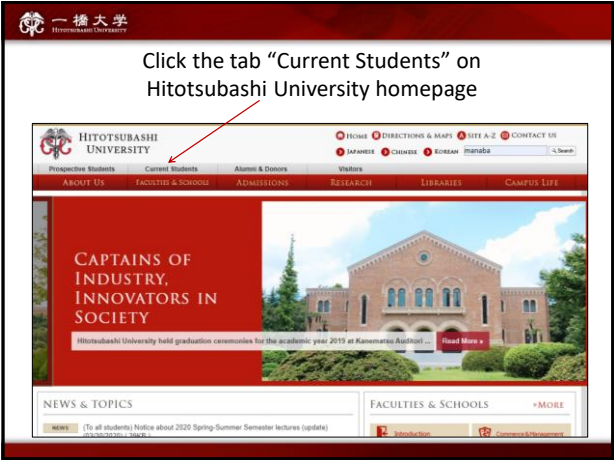
Self-registration on manaba

Hitotsubashi Center for Global Education
Japanese Language Education Program

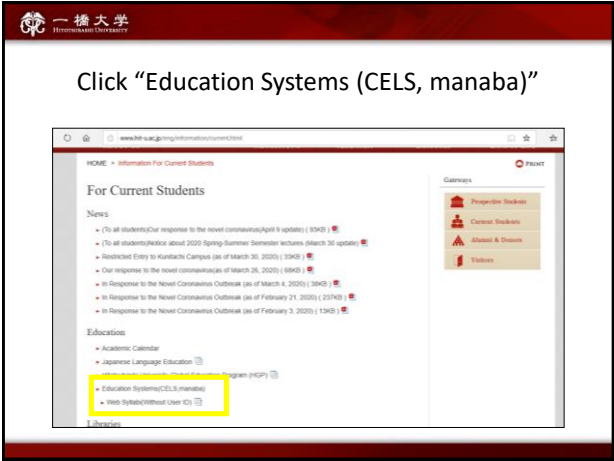
104



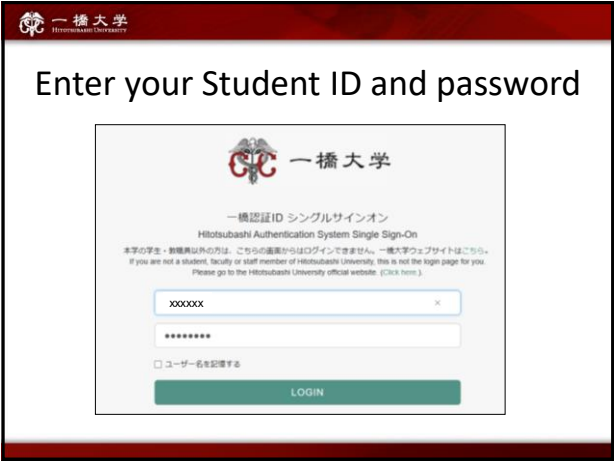
105



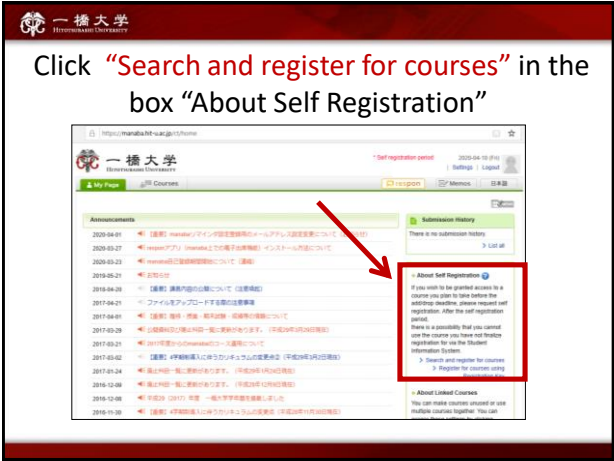
106



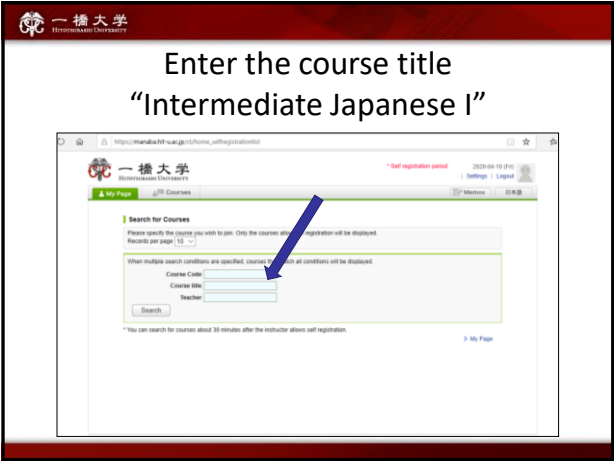
107



108



109



110

一橋大学
Hitotsubashi University

A list of courses will appear.
Click "Intermediate Japanese I"

Course Code	Course	Course Instructor	Year	Lecture Info
1HBT7001	Intermediate Japanese I Reading		2020	Spring-Summer Mon., Tues. Thurs., Fri.
1HBT7001	Intermediate Japanese I		2020	Spring-Summer Mon., Tues. Thurs., Fri.
1HBT7002	Basic Japanese I		2020	Autumn-Winter Mon., Tues. Thurs., Fri.
1HBT7002	Basic Japanese I		2020	Autumn-Winter Mon., Tues. Thurs., Fri.
1HBT7001	Basic Japanese I		2019	Spring-Summer Mon., Tues. Thurs., Fri.
1HBT7001	Basic Japanese I		2019	Spring-Summer Mon., Tues. Thurs., Fri.

111

一橋大学
Hitotsubashi University

Course Registration

You are about to complete self-registration for the course(s) below.
Please confirm the course information displayed is correct before clicking the Register button.
After the self-registration period, courses that you do not finalize registration for via the Student Information System may be deleted after the add/drop deadline.

Course Code	Course	Course Instructor	Year	Lecture Info
1HBT7001	Basic Japanese I		2020	Spring-Summer

Register

Search Results 3 My Page

After you click the button "Register", the following message will be displayed.
"Self registration is complete. If you would like to finalize the registration, please do so using the Student Information System."

112

一橋大学
Hitotsubashi University

When the self-registration is complete,
the course will be added to "My Courses" list.

Thumbnail	List	Timetable	Settings
1HBT7402	Intermediate Japanese I		Settings

113

一橋大学
Hitotsubashi University

NOTE!

- Self-registration on **MANABA** is different from the **CELS** course registration.
- After the registration period is closed all students except regular students enrolled in the course will **be automatically deleted** from **MANABA**.
- If you decide to enroll in the course as a regular student, you should complete the course registration procedure on **CELS**.

114

一橋大学
Hitotsubashi University

★ If you are a Graduate Student or a Research Student, you should register at the Graduate School administration office.

115

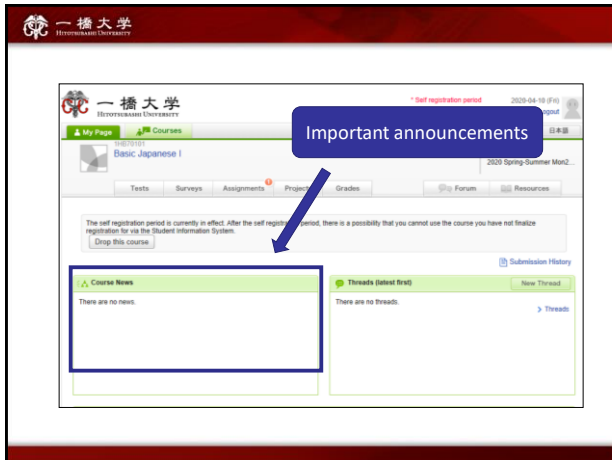
一橋大学
Hitotsubashi University

Receive manaba **COURSE NEWS** via mail

- Teachers will post important news on manaba
 - ★ Zoom links (URL) for logging in to the classes
 - ★ announcements from the teachers

Make sure to change reminder settings in order to receive announcements to your email.

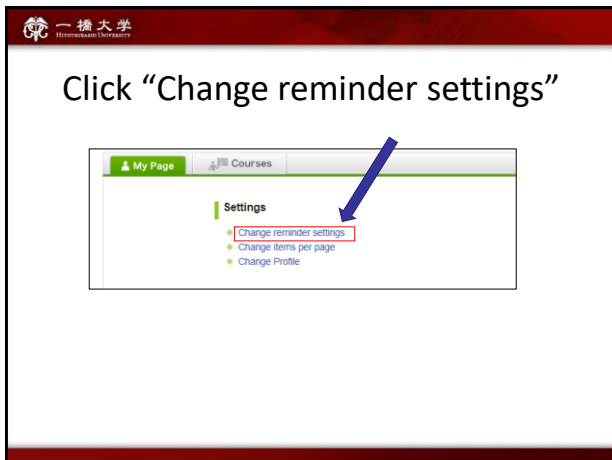
116



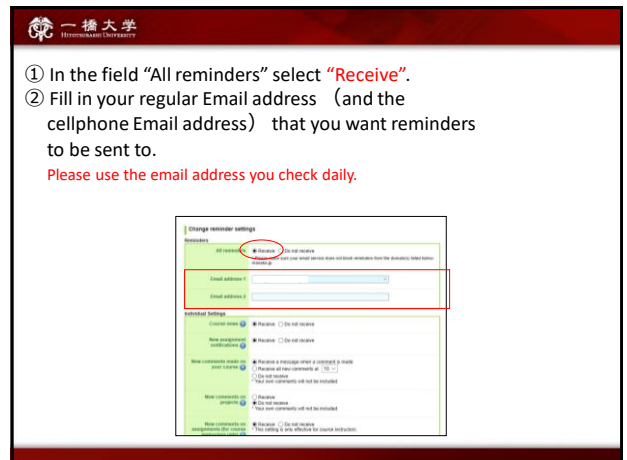
117



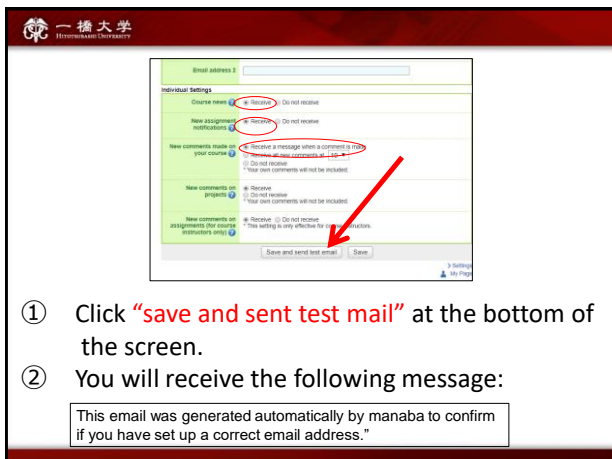
118



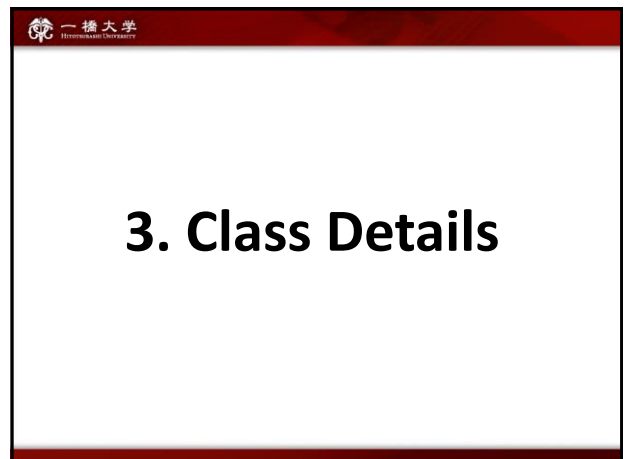
119



120



121



122

一橋大学

Hitotsubashi University

ウェブシラバス (Web Syllabus)チェック

じかんきょうしつ

時間と教室

先生

べんきょう

勉強すること

きょうかしよ

教科書

せいせき

成績(grading)

ウェブシラバス (Web Syllabus)チェック

CAPTAINS OF INDUSTRY, INNOVATION IN SOCIETY

Hitotsubashi University

Course Overview

RENS & TOPICS

Course Schedule

Faculty & Staff

https://www.hit-u.ac.jp/eng/

→ Syllabus Search

123

一橋大学

Hitotsubashi University

Web syllabus (CELS)

Detailed Information (only for Japanese version)

基本情報 / Basic Information

詳細情報 / Detailed Information

授業計画詳細情報 / Class Schedule Details

更新日 / Date of renewal

2021/03/12

オフィスアワー：メールでアポイントをとってください。

授業科目の概要 (目的と到達目標) / Course Overview (Aims and Goals)

中級初めのレベルの文法 (ぶんぽう) の導入 (どうにゆう) を行 (おこな) い、読解 (じゅく) に使えるようになるよう指導 (しどう) する。

このクラスは、中級初めのレベル (もくひょう) は、中級初めの授業 (じゅく) で、「読む」「聞く」「話す」「書く」全部の技能 (ぎのう) で使えるようになることです。

授業 (じゅぎょう) の内容 (ないよう) :
● 文法 (ぶんぽう)
1) 新しい文法 (ぶんぽう) ・表現 (ひょうげん) を理解 (りかい) し、読 (お) ける。
2) 整理 (せいり) した文法 (ぶんぽう) ・表現 (ひょうげん) を使 (つか) って文 (ぶん) を作 (つく) る練習 (れんしゅう) をする。

クラスについての説明 (せつめい) が書いてあります。
よく読んで、履修計画 (りしゅうけいかく) を立ててください。

124

一橋大学

Hitotsubashi University

Web syllabus (CELS)

Class Schedule Details (only for Japanese version)

基本情報 / Basic Information

詳細情報 / Detailed Information

授業計画詳細情報 / Class Schedule Details

No.	回 (日時) / Time (date and time)	主題と位置付け (担当) / Subjects and position in the whole course	学習方法と内容 / Methods and contents	備考 / Notes
1	第1回	コース・ガイダンス L1 日本を代表する著名人	これからお世話になる人に自己紹介ができる。雑談ができる。	
2	第2回	L1 日本を代表する著名人	プロフィールや日記を読んで、その人物について分かる人物紹介文が書ける。	

クラスのスケジュールが書いてあります。
よく読んで、履修計画 (りしゅうけいかく) を立ててください。

125

一橋大学

Hitotsubashi University

Intermediate Low

このレベルのクラス

クラス	何を?	いつ?	たんい? credit
1 Intermediate Japanese I	文法・読む・話す・聞く・書く	月3 金1	2
2 Intermediate Japanese I Speaking	話す	火2	1
3 Intermediate Japanese I Reading	読む	月2	1
4 Intermediate Japanese I Writing	書く	金2	1
5 Intermediate Japanese I Kanji & Vocabulary	漢字 & ことば	水3	1

126

一橋大学

Hitotsubashi University

Intermediate Low

このレベルのクラス

クラス	何を?	いつ?	たんい? credit
1 Intermediate Japanese I	文法・読む・話す・聞く・書く	月3 金1	2
Intermediate Japanese I (U-1)のクラスは、週2回来なければいけません。			
× 月曜日だけ or × 金曜日だけ ○ 月曜日も金曜日も			
5 Intermediate Japanese I Kanji & Vocabulary	漢字 & ことば	水3	1

127

一橋大学

Hitotsubashi University

つぎの2つのクラスは、
一橋 (ひとつばし) 大学のTeacher-Training Course の
大学院生 (だいがくいんせい) が、先生と一しょに教えます。

Intermediate Japanese I Speaking (Tue 2)

Intermediate Japanese I Writing (Fri 2)

These 2 classes are taught by experienced Japanese teachers together with students of Japanese Language Education at Hitotsubashi University Graduate School.

128

8

一橋大学
Hitotsubashi University

クラスのルール

- ✓ 5回以上休んだら、単位(credit)はもらえません。
20分以上の遅刻は欠席になります。
20分以内の遅刻3回で1回の欠席になります。
- ✓ クイズはどんな理由でも後からはできません。
遅刻してもできませんので、遅れないように来てください。

129

一橋大学
Hitotsubashi University

クラスのルール

- ✓ 宿題の提出日を守らなかったら、点数をマイナスします。
提出日から3日以内に宿題を出さなかったら、
点数は0点になります。
- ✓ 期末テストは決められた日時以外には受けられません。
(特別な理由の時だけ1週間以内に受けることができますが、
決められた日の前に「追試験願」を出さなければいけません。
テストの点数は10%マイナスになります。)

130

一橋大学
Hitotsubashi University

4. FQA

きょうかしよ

1) 教科書はすぐには買わなければなりませんか?

▶ いいえ。一週間は、まだクラスをとるかどうかがかかえてもいいです。先生は、一週間だけコピーをくれます。

クラスをとるのを決めたら、すぐにもいいです。

一週間のあと、かならずそのクラスの教科書を買ってください。

131

一橋大学
Hitotsubashi University

4. FQA

2) 日本語のクラスについて、先生と話したいです。

▶ 日本語クラスの履修相談 (course consultation) があります。

3月31日 (木) 13:30~14:15 @ Zoom

132

一橋大学
Hitotsubashi University

4. FQA

3) まだどのクラスをとるか わかりません。
Registrationの前に、いろいろなクラスを見てもいいですか?

▶ 4月15日 (金) までは、いろいろなクラスを見てもいいです。

133

一橋大学
Hitotsubashi University

4. FQA

せんもん

4) 専門のクラスと日本語クラスが同じ時間です。
(i.e. Japanese Economics and IJ-1 are scheduled on the same time)
IJ-1は、一週間に1回だけクラスに来るのはいいですか。

▶ だめです。
IJ-1は、週に2回、かならず来てください。

134