

HGP Japanese Language Program

# Orientation

Intermediate Low

一橋大学 Hitotsubashi University  
Hitotsubashi Center for Global Education

78

一橋大学 Hitotsubashi University

## Flow of the orientation

14:00~14:20 General Information on classes  
14:20~15:00 中級前レベル Intermediate Low Level

Materials

- 1\_Courses by Level and Topics
- 2\_2021 Spring-Summer Japanese Program Timetable
- 3\_Withdrawal
- 4\_How to use "manaba" (Learning Management System)
- 5\_Orientation (EN)

79

一橋大学 Hitotsubashi University

## Agenda

1. Overview
2. Course Registration
3. Class Details
4. FQA

80

一橋大学 Hitotsubashi University

# 1. Overview

81

一橋大学 Hitotsubashi University

## Japanese Language Program

in HGP (Hitotsubashi University Global Education Program)

中級前半 Intermediate Low

初級後半 Beginner High

初級前半 Beginner Low

82

一橋大学 Hitotsubashi University

## Intermediate Low

中級前半 Intermediate Low

- 日本語プレースメントテストの結果が「**中級前(Intermediate Low)**」レベルの学生
- 前の学期に「**初級後半(Beginner High)**」レベルに合格した学生

83

一橋大学  
Hitotsubashi University

## Course steps

ごうかく つぎ  
テストでプレイスされたコースに合格したら、次の  
学期に1つ上のレベルのコースに行けます。  
がっき

84

一橋大学  
Hitotsubashi University

## Intermediate Low

「中級 (Intermediate)」レベルのクラスはとれません。

85

一橋大学  
Hitotsubashi University

- 自分のレベルより上や下のレベルの日本語の授業をとることはできません。
- 自分のレベルの授業を全部とらなくてもいいですが、弱(よわ)いスキル (Skill) があつたら、とるといいです。

86

一橋大学  
Hitotsubashi University

## face-to-faceで授業を受けます

- face-to-faceで授業する予定です。
- まだ日本に来ていない学生は、オンラインで授業を受けることができます。
- 教務課 (administration office for exchange students)・研究科 (administration office for graduate students) がオンラインで授業を受けてもいいと認めた学生は、オンラインで授業が受けられます。
- 履修登録期間 (course registration period) の後、話し合つて、授業のやり方を変えるクラスがあるかもしれません。

87

一橋大学  
Hitotsubashi University

Classes will be conducted face-to-face.

- In principle, classes will be conducted face-to-face.
- Students who have not yet entered Japan or have been officially permitted to attend classes online by Hitotsubashi University may take classes online.
- Depending on the situation of the students, the mode of class delivery may change after course registration period by consultation.

88

一橋大学  
Hitotsubashi University

## 注意: オンラインで授業を受ける学生

Notice for students who take classes online

- 1 回目の授業のZoomのURLは、manabaでアナウンスします。授業の前に、チェックしてください。
- The Zoom URL for the first class will be announced on "manaba". Please check it before the class.

89

一橋大学  
Hitotsubashi University

## 2. Course Registration

90

一橋大学  
Hitotsubashi University

りしゅう とうろく きかん  
**履修登録期間**  
**Course Registration Period**  
**9月9日 (木) ~9月17日 (金)**

91

一橋大学  
Hitotsubashi University

### WEB抽選 Course Enrollment Web Lottery

こうりゅうがくせい ちゅうせん  
交流学生はWEB抽選でクラスが決まります。  
申し込みを忘れないでください。  
もう こ わす

Web Lottery (1回目) :  
9月6日 9:00 – 9月7日 12:00

Web Lottery (2回目) :  
9月8日 15:00 – 9月9日 9:00

For details, contact the administration office.

92

一橋大学  
Hitotsubashi University

### How to register

こうりゅうがくせい  
■ **交流学生** (Exchange Students)  
→ **CELS**で とうろく (register) します。

だいがくいんせい  
■ **大学院生** (Graduate Students)  
→ けんきゆうか (administration office) に聞きます。

けんきゅうせい  
■ **研究生** (Research Students)  
→ けんきゆうか (administration office) に聞きます。

学籍情報 システム **CELS**  
Contribution Learning System

93

一橋大学  
Hitotsubashi University

### How to register

- If you are an **Exchange Student**  
→ you should register via **Campus Education Learning System** online.
- If you are a **Graduate Student**  
→ you should contact an administration office.
- If you are a **Research Student**  
→ you should contact an administration office.

94

一橋大学  
Hitotsubashi University

### How to Access: CELS

➡ **一橋大学HP** ➡ **在学生の方へ** ➡ **CELS**

95

一橋大学  
Hitotsubashi University

## Withdrawal (クラスをやめたい時)

授業の履修を取り消したいときは、履修撤回(Withdrawal)期間に CELS で手続きをしてください。  
履修撤回の期間に手続きをしなかった場合、授業の取り消しはできません。

履修撤回期間: **9月27日(月)~10月1日(金)**

履修撤回の手続きをしないで、期末試験を受けなかったり、期末レポートを出さなかったりした場合、「F(不合格)」になります。注意してください。

96

一橋大学  
Hitotsubashi University

## Withdrawal (W) of your registered course(s)

If you have registered for a course and decided to withdraw from it after the registration period, you must process the withdrawal using the CELS Online Registration System during the withdrawal period. **After that period, you will not be able to withdraw.** Failure then to complete the assigned (assessment) tasks will result in a **Fail grade (F).**

**Course Withdrawal:  
September 27 (Mon) – October 1 (Fri)**

97

一橋大学  
Hitotsubashi University


## 1回目のクラス

- 日本にいる学生  
→ 教室に来てください  
かならずPCとヘッドホンを持ってきてください
- まだ日本に来ていない学生  
→ ZOOMでクラスに参加してください。  
ZOOMリンクはmanabaでアナウンスします。

98

一橋大学  
Hitotsubashi University

## クラスの前の準備

Before the class make sure to: 

- Zoomアプリをインストールしてください。
- サインアップして、アカウントを作っておいてください。

99

一橋大学  
Hitotsubashi University

## クラスの前の準備

クラスが始まる前に、manaba で  
じことうろく  
自己登録しましょう。

ポータルシステム 

Make a temporary self-registration on **manaba** before the classes start.

100

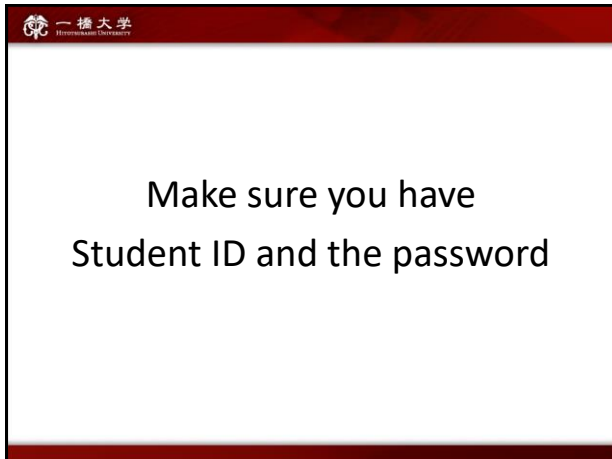
一橋大学  
Hitotsubashi University

ポータルシステム 

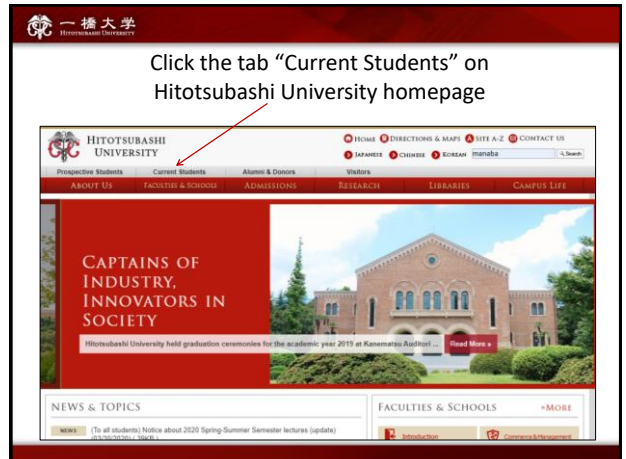
## Self-registration on manaba

Hitotsubashi Center for Global Education  
Japanese Language Education Program

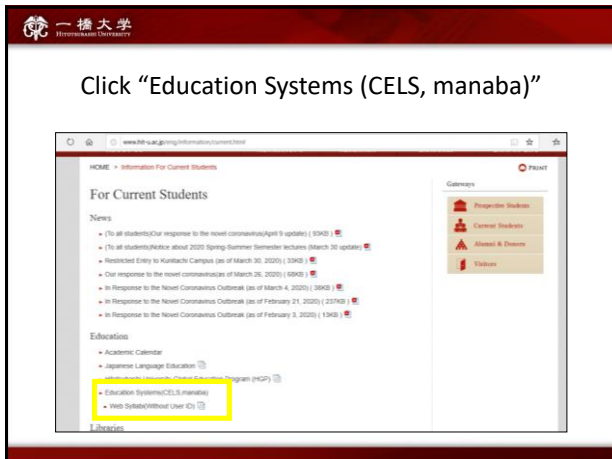
101



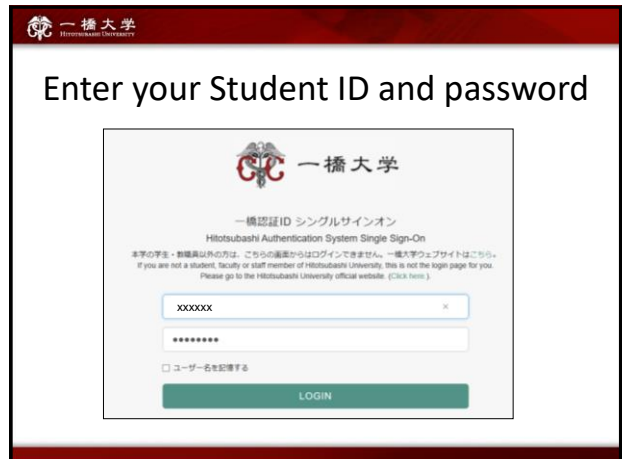
102



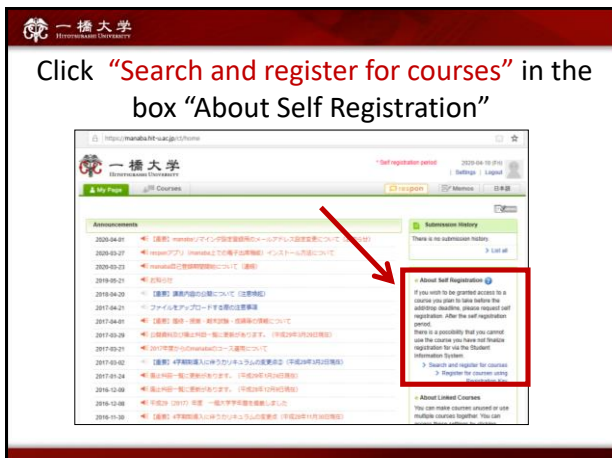
103



104



105



106



107

一橋大学  
Hitotsubashi University

A list of courses will appear.  
Click "Intermediate Japanese I"

Course Search Results

Course Code	Course	Course Instructor	Year	Enrollment Info
1HB7101	Intermediate Japanese I Reading		2020	Spring Summer Wed., Thurs., Fri.
1HB7101	Intermediate Japanese I		2020	Spring Summer Wed., Thurs., Fri.
1HB7102	Basic Japanese I		2020	Autumn Winter Wed., Thurs., Fri.
1HB7102	Basic Japanese I		2020	Autumn Winter Wed., Thurs., Fri.
1HB7101	Basic Japanese I		2019	Spring Summer Wed., Thurs., Fri.
1HB7101	Basic Japanese I		2019	Spring Summer Wed., Thurs., Fri.

108

一橋大学  
Hitotsubashi University

Course Registration

You are about to complete self-registration to the course(s) below.  
Please confirm the course information displayed is correct before clicking the Register button.  
After the self-registration period, courses that you do not finalize registration for via the Student Information System may be deleted after the add/drop deadline.

Course Code	Course	Course Instructor	Year	Enrollment Info
1HB7101	Basic Japanese I		2020	Spring Summer

Register

After you click the button "Register", the following message will be displayed.  
"Self registration is complete. If you would like to finalize the registration, please do so using the Student Information System."

109

一橋大学  
Hitotsubashi University

When the self-registration is complete,  
the course will be added to "My Courses" list.

My Courses

Thumbnail	List	Timetable	Current Courses	All years
1HB71402	Intermediate Japanese I			

110

一橋大学  
Hitotsubashi University

**NOTE!**

- Self-registration on MANABA is different from the CELS course registration.
- After the registration period is closed all students except regular students enrolled in the course will be automatically deleted from MANABA.
- If you decide to enroll in the course as a regular student, you should complete the course registration procedure on CELS.

111

一橋大学  
Hitotsubashi University

★ If you are a Graduate Student or a Research Student, you should register at the Graduate School administration office.

112

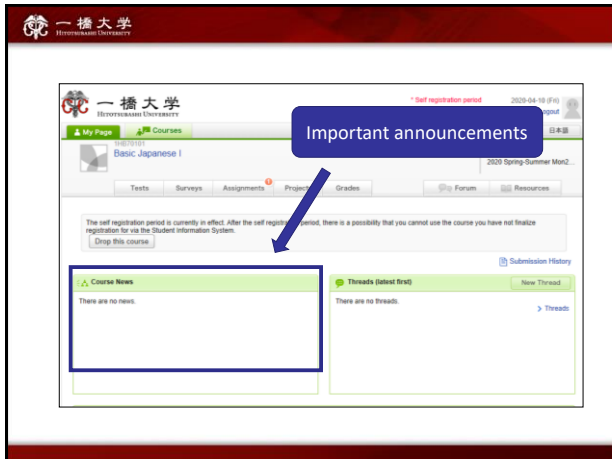
一橋大学  
Hitotsubashi University

Receive manaba COURSE NEWS via mail

- Teachers will post important news on manaba
  - ★ Zoom links (URL) for logging in to the classes
  - ★ announcements from the teachers

Make sure to change reminder settings in order to receive announcements to your email.

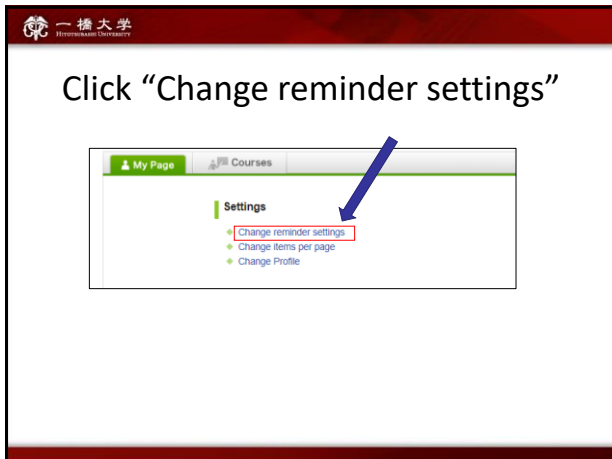
113



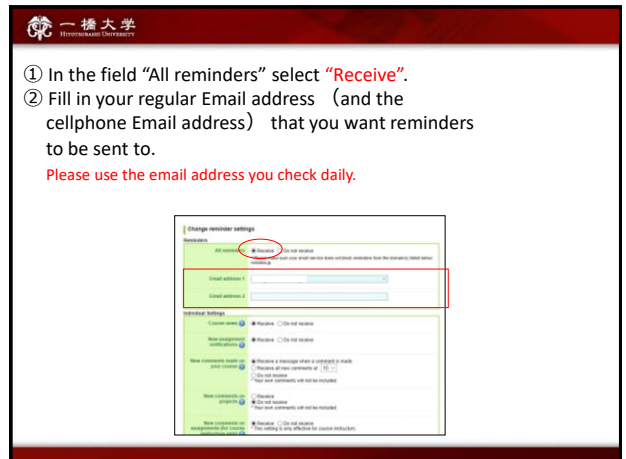
114



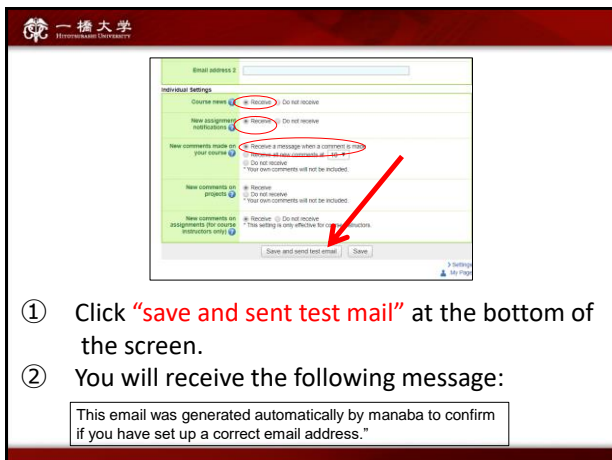
115



116



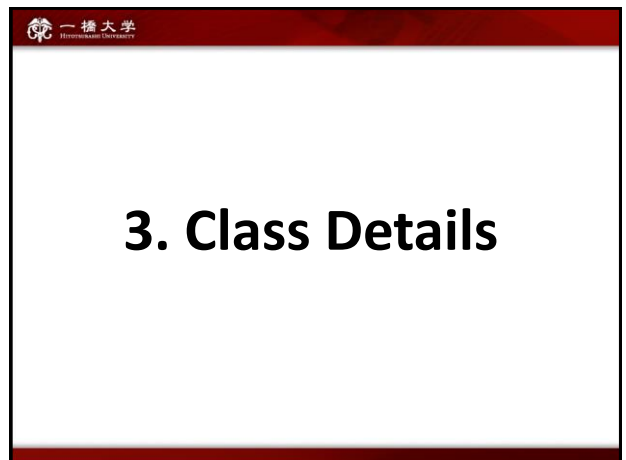
117



- ① Click "save and sent test mail" at the bottom of the screen.
- ② You will receive the following message:

This email was generated automatically by manaba to confirm if you have set up a correct email address."

118



119



## ウェブシラバス (Web Syllabus) チェック

- ✓ じかん きょうしつ  
時間と教室
- ✓ 先生
- ✓ べんきょう  
勉強すること
- ✓ きょうかしよ  
教科書
- ✓ せいせき  
成績(grading)

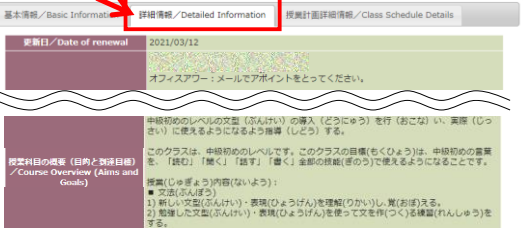


<https://www.hit-u.ac.jp/eng/>  
→ Syllabus Search

120

## Web syllabus (CELS)

### Detailed Information (only for Japanese version)



更新日/Date of renewal: 2021/03/12  
オフィスアワー: メールでアポイントをとってください。

授業科目の概要 (目的と学習目標) / Course Overview (Aims and Goals):  
このクラスは、中級初めのレベルの文法 (ぶんぽう) の導入 (どうにゅう) を行 (おこな) い、実践 (じっせん) に使えるようになるよう指導 (しどう) する。  
授業 (じゅぎょう) の内容 (ないよう):  
1) 新しい文法 (ぶんぽう) ・表現 (ひょうげん) を理解 (りかい) し、算 (おぼ) える。  
2) 整理 (せいり) した文法 (ぶんぽう) ・表現 (ひょうげん) を使 (つか) って文 (ぶん) を作 (つく) る練習 (れんしゅう) をする。

クラスについての説明 (せつめい) が書いてあります。  
よく読んで、履修計画 (りしゅうけいかく) を立ててください。

121

## Web syllabus (CELS)

### Class Schedule Details (only for Japanese version)



No.	回 (日時) / Time (date and time)	主題と位置付け (担当) / Subjects and position in the whole course	学習方法と内容 / Methods and contents	備考 / Notes
1	第1回	コース、ガイダンス L1 日本を代表する著名人	これからお世話になる人に自己紹介ができる。確認ができる。	
2	第2回	L1 日本を代表する著名人	プロフィールや日記を読んで、その人物について分かる人物紹介文が書ける。	

クラスのスケジュールが書いてあります。  
よく読んで、履修計画 (りしゅうけいかく) を立ててください。

122

## Intermediate Low

### このレベルのクラス

クラス	何を?	いつ?	たんい? credit
1 Intermediate Japanese I	文法・読む・話す・聞く・書く	月2 水2	2
2 Intermediate Japanese I Speaking	話す	金2	1
3 Intermediate Japanese I Reading	読む	火2	1
4 Intermediate Japanese I Writing	書く	月1	1
5 Intermediate Japanese I Kanji & Vocabulary	漢字&ことば	水3	1

123

## Intermediate Low

### このレベルのクラス

クラス	何を?	いつ?	たんい? credit
1 Intermediate Japanese I	文法・読む・話す・聞く・書く	月2 水2	2
2 Intermediate Japanese I (U-1) のクラスは、週2回来なければいけません。		金2	1
		火2	1
		月1	1
5 Intermediate Japanese I Kanji & Vocabulary	漢字&ことば	水3	1

× 水曜日だけ or × 月曜日だけ  
○ 水曜日も月曜日も

124

## クラスのルール

20 分以上の遅刻 (ちこく) は欠席 (けっせき) になります。  
20 分以内の遅刻 (ちこく) 3 回で 1 回の欠席 (けっせき) になります。

- ✓ クイズは、どんな理由 (りゆう) でも後からはできません。  
遅刻 (ちこく) してもできませんので、遅れないように来てください。

125



一橋大学  
Hitotsubashi University

## クラスのルール

- ✓ 宿題の提出日を守らなかったら、1日10%マイナスします。  
提出日より10日間遅れたら、点数は0点になります。
- ✓ 期末テストは決められた日時以外には受けられません。  
(特別な理由の時だけ1週間以内には受けることができますが、  
決められた日の前に「追試験願」を出さなくてはなりません。  
テストの点数は10%マイナスになります。)

126

一橋大学  
Hitotsubashi University

## 4. FQA

きょうかしょ

1) 教科書はすぐには買わなければなりませんか?

▶ いいえ。一週間は、まだクラスをとるかどうかがかかってもいいです。先生は、一週間だけコピーをくれます。

クラスをとるのを決めたら、すぐにもいいです。

一週間のあと、かならずそのクラスの教科書を買ってください。

127

一橋大学  
Hitotsubashi University

## 4. FQA

2) 日本語のクラスについて、先生と話したいです。

▶ 日本語クラスの履修相談 (course consultation) があります。

9月2日 (木) 13:30~14:15 @ Zoom

128

一橋大学  
Hitotsubashi University

## 4. FQA

3) まだどのクラスをとるか わかりません。Registrationの前に、いろいろなクラスを見てもいいですか?

▶ 9月17日 (金) までは、いろいろなクラスを見てもいいです。

129

一橋大学  
Hitotsubashi University

## 4. FQA

せんもん

4) 専門のクラスと日本語クラスが同じ時間です。  
(i.e. Japanese Economics and IJ-1 are scheduled on the same time)  
IJ-1は、一週間に1回だけクラスに来るのはいいですか。

▶ だめです。  
IJ-1は、週に2回、かならず来てください。

130