

HGP Japanese Language Program

Orientation

Intermediate Low

一橋大学 Hitotsubashi University
Hitotsubashi Center for Global Education

6

一橋大学 Hitotsubashi University

1. General Information on Classes

11

一橋大学 Hitotsubashi University

ひとつばしだいぐ 中級前半
Intermediate Low

ひとつばしだいぐ 初級後半
Beginner High

ひとつばしだいぐ 初級前半
Beginner Low

12

一橋大学 Hitotsubashi University

Course steps

ひとつばしだいぐ 初級前半
Beginner Low

ひとつばしだいぐ 初級後半
Beginner High

ひとつばしだいぐ 中級前半
Intermediate Low

ひとつばしだいぐ 中級
Intermediate

If you successfully pass courses at the level you were placed in, you will be eligible to take courses at a higher level in the following semester.

13

一橋大学 Hitotsubashi University

Classes will be conducted face-to-face.

- In principle, classes will be conducted face-to-face.
- Students who have not yet entered Japan or have been officially permitted to attend classes online by Hitotsubashi University may take classes online.
- Depending on the situation, the mode of class delivery may change by consultation.

14

一橋大学 Hitotsubashi University

2. Course Registration

15

一橋大学
Hitotsubashi University

Course Registration Period

**Friday, September 8 –
Friday, September 15**

16

一橋大学
Hitotsubashi University

Course Enrollment Web Lottery

Decisions regarding the enrollment of Exchange students will be made by the web lottery.

First Web Lottery:
9:00 September 4 – 12:00 September 5

Second Web Lottery:
17:00 September 6 – 14:00 September 7

For details, contact the administration office.

17

一橋大学
Hitotsubashi University

How to register

- Register via **Campus Education Learning System** online.
- Undergraduate Exchange Students** may apply to the First and Second Web Lottery.
- Graduate Exchange Students, Research Students, and Regular Graduate Students** may apply only to the **Second Web Lottery**.

学務情報システム CELS

18

一橋大学
Hitotsubashi University

How to Register

		Via CELS	1 st lottery	2 nd lottery
Exchange Students	Under-graduate	○	○	○
	Graduate	○	×	○
Regular Graduate Students		○	×	○
Research Students		○	×	○

19

一橋大学
Hitotsubashi University

How to Access: CELS

→ HU homepage → Current Students

scroll down and click on "Education Systems"

22

一橋大学
Hitotsubashi University

Withdrawal (W) of your registered course(s)

If you have registered for a course and decided to withdraw from it after the registration period, you must process the withdrawal using the CELS Online Registration System during the withdrawal period. **After that period, you will not be able to withdraw.** Failure to complete the assigned (assessment) tasks will result in a **Fail grade (F)**.

Course Withdrawal:
Tuesday, September 26 – Monday, October 2

23

一橋大学
Hitotsubashi University

First Week Classes

Classes will be provided face-to-face.

Come to the classroom and bring a PC with you.

24

一橋大学
Hitotsubashi University

ポータルシステム **manaba**

Self-registration on **manaba**

Hitotsubashi Center for Global Education
Japanese Language Education Program

27

一橋大学
Hitotsubashi University

- Self-registration on **MANABA** is different from the **CELS** course registration. **To enroll in the course as a regular student, you should complete the course registration procedure on **CELS**.**
- Students who win the Web Lottery will be automatically registered on **MANABA**.

NOTE! After the registration period is closed, all students except students enrolled in the course will **be automatically** deleted from **MANABA**.

28

一橋大学
Hitotsubashi University

Professors will post important news on **MANABA**.

Adjust the reminder settings to receive announcements via email.

- ★ Make sure you have Hitotsubashi Student ID and the password

30

一橋大学
Hitotsubashi University

Click the tab "Current Students" on Hitotsubashi University homepage

33

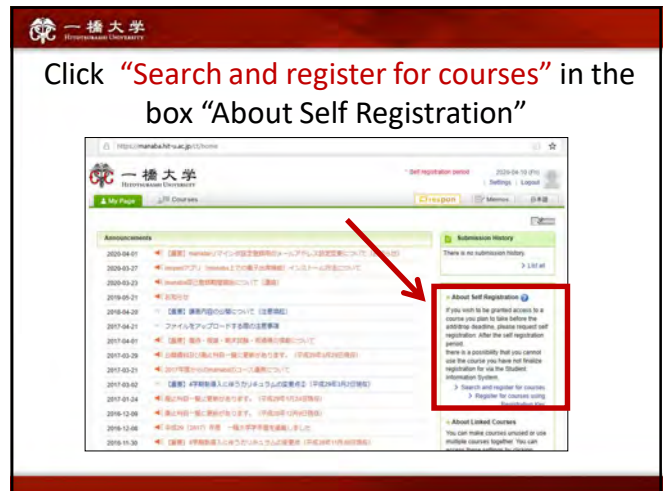
一橋大学
Hitotsubashi University

Click "Education Systems (CELS, manaba)"

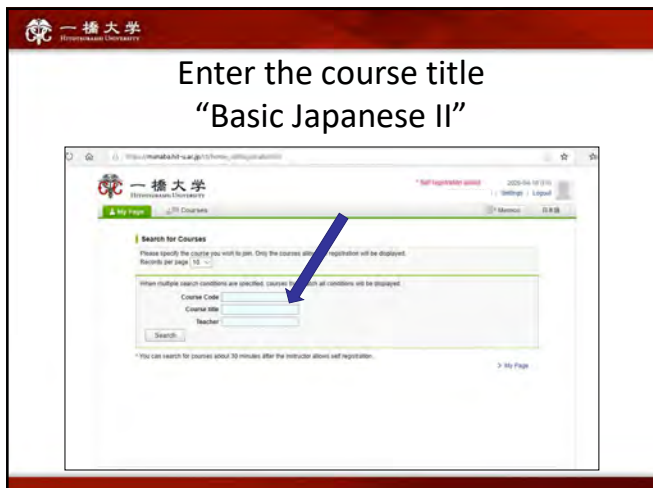
34



35



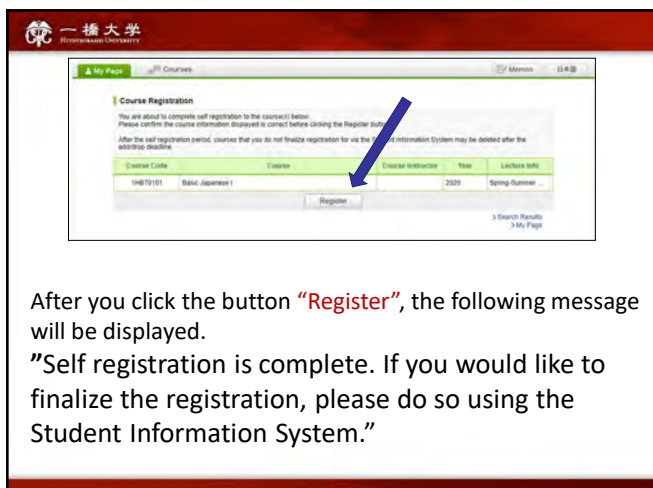
36



37



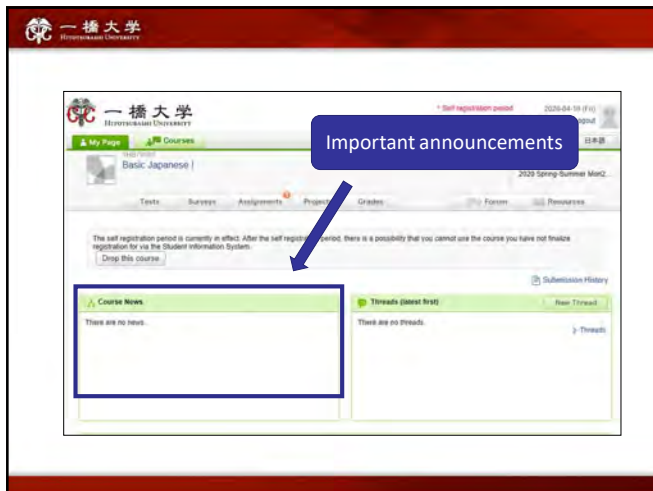
38



39



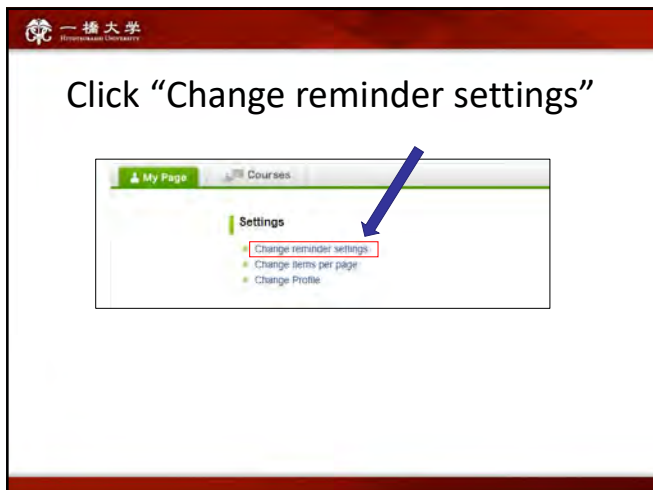
40



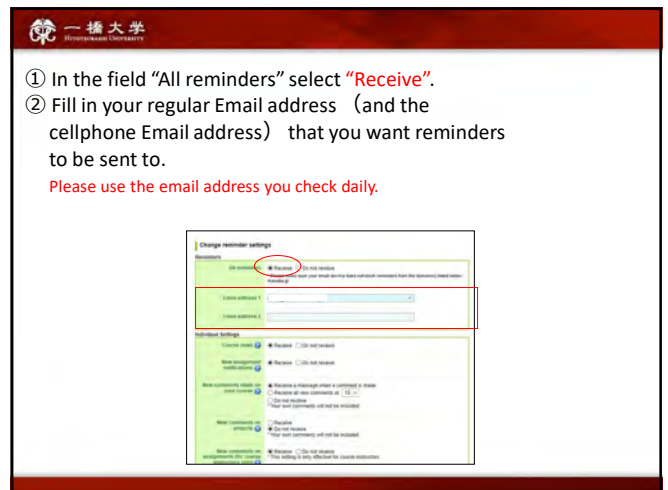
42



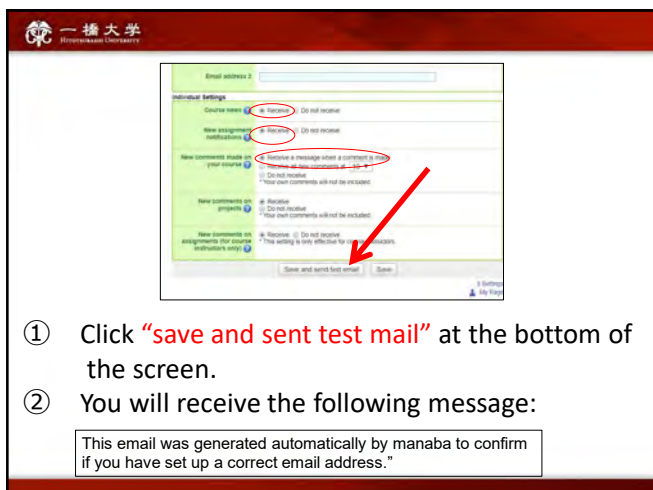
43



44



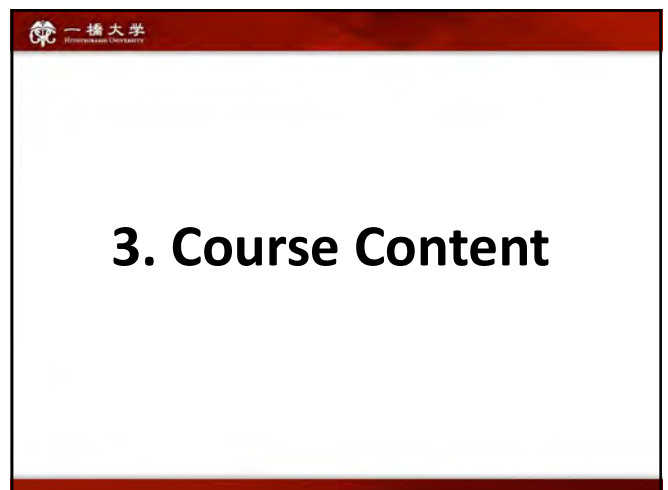
45



- ① Click **"save and sent test mail"** at the bottom of the screen.
- ② You will receive the following message:

This email was generated automatically by manaba to confirm if you have set up a correct email address."

46



47

一橋大学 Hitotsubashi University

ひとつばしだいがく 中級前半
Intermediate Low

Japanese Language Courses

48

一橋大学 Hitotsubashi University

どんな学生がとることができますか。

① プレイメントテストを受けた

または

② Basic Japanese II に合格した

Comprehensive Japanese for Beginnersに合格した

ひとつばしだいがく 中級前半
Intermediate Low

49

一橋大学 Hitotsubashi University

ひとつばしだいがく 中級前半
Intermediate Low

ひとつばしだいがく 中級
Intermediate

- Intermediate Japanese I
- Intermediate Japanese I Speaking
- Intermediate Japanese I Reading
- Intermediate Japanese I Writing
- Intermediate Japanese I Kanji & Vocabulary

Intermediate Japanese II

Intermediate Japanese Speaking

Intermediate Japanese Reading

Intermediate Japanese Writing

Intermediate Japanese Kanji & Vocabulary

50

一橋大学 Hitotsubashi University

face-to-face で授業する予定です。

■ 自分のレベルより上や下のレベルの日本語の授業をとることはできません。

■ 自分のレベルの授業を全部とらなくてもいいです。

■ 自分のスケジュールと留学でやりたいことをよく考えて授業を選んでください。

52

一橋大学 Hitotsubashi University

ウェブシラバス (Web Syllabus) チェック

- ✓ 時間と教室
- ✓ 先生
- ✓ 勉強すること
- ✓ 教科書
- ✓ 成績(grading)

<https://www.hit-u.ac.jp/eng/>
→ Syllabus Search

53

一橋大学 Hitotsubashi University

Web syllabus (CELS)

Detailed Information (only for Japanese version)

基本情報 / Basic Information

詳細情報 / Detailed Information

授業計画詳細 / Class Schedule Details

更新日 / Date of renewal: 2021/03/12

オフィスアワー: メールでアポイントをとってください。

授業科目の概要 (目的と到達目標) / Course Overview (Aims and Goals)

授業 (授業計画) の内容 (授業計画) / Lesson (Lesson Plan) の内容 (授業計画)

54

Web syllabus (CELS)
Class Schedule Details (only for Japanese version)

基本情報 / Basic Information 詳細情報 / Detailed Information **授業計画詳細情報 / Class Schedule Details**

No.	日 (Date) / Time (date and time)	主題と位置付け (Topic) / Subjects and position in the whole course	学習方法と内容 / Methods and contents	備考 / Notes
1 第1週		コース・ガイダンス L1 日本を代表する著名人	これからお世話になる人に自己紹介ができる。 試験ができる。	
2 第2週		L1 日本を代表する著名人	プロフィールや伝記を読んで、その人物について分かる。 人物紹介文が書ける。	

55

クラスについての説明が書いてあります。
よく読んで、取りたい授業を選んでください。

⚠ 宿題をたくさん出す授業がありますので、
自分の時間と日本でやりたいことをよく考えて、
決めましょう。

56

Intermediate Low				
	クラス	何を?	いつ?	たんい? credit
1	Intermediate Japanese I	文法・読む・話す・聞く・書く	月3 水2	2
2	Intermediate Japanese I Speaking	話す	火1	1
3	Intermediate Japanese I Reading	読む	月2	1
4	Intermediate Japanese I Writing	書く	金2	1
5	Intermediate Japanese I Kanji & Vocabulary	漢字&ことば	水3	1

57

Intermediate Low				
	クラス	何を?	いつ?	たんい? credit
1	Intermediate Japanese I	文法・読む・話す・聞く・書く	月3 水2	2
2	Intermediate Japanese I Speaking	話す	火1	1
3	Intermediate Japanese I Reading	読む	月2	1
4	Intermediate Japanese I Writing	書く	金2	1
5	Intermediate Japanese I Kanji & Vocabulary	漢字&ことば	水3	1

Intermediate Japanese I (IU-1)のクラスは、
週2回来なければいけません。
× 水曜日だけ or × 月曜日だけ
○ 水曜日も月曜日も

58

クラスのルール

- ✓ 遅刻・欠席した場合は成績の総合点を減点します。
- ✓ クイズは、どんな理由でも後からはできません。
遅刻した場合もできませんので、遅れないように来てください。
- ✓ 締め切り後の宿題提出は受け付けません。

59

クラスのルール

- ✓ 期末テストは決められた日時以外には受けられません。
(特別な理由の時だけ 1週間以内に受けることができますが、決められた日の前に理由を紙で出さなければいけません。テストの点数は10%マイナスになります。)
- ✓ このクラスを合格したら、来学期に「中級」のレベルに進むことができます。
プレイメントテストは受けなくてもいいです。

60

一橋大学
Hitotsubashi University

FQA

きょうかしょ

1) 教科書はすぐには買わなければなりませんか？

▶ いいえ。一週間は、まだクラスをとるかどうかがかえてもいいです。先生は、一週間だけコピーをくれます。

き
クラスをとることを決めたら、すぐにもいいです。

一週間のあと、かならずそのクラスの教科書を買ってください。

61

一橋大学
Hitotsubashi University

FQA

2) 日本語のクラスについて、先生と話したいです。

りしゅうそうだん
▶ 日本語クラスの履修相談 (course consultation) があります。

9月1日 (金) 13:30~14:30
マーキュリーホール (マーキュリータワー 7F)

62

一橋大学
Hitotsubashi University

FQA

3) まだどのクラスをとるか わかりません。Registrationの前に、いろいろなクラスを見てもいいですか？

▶ **9月15日 (金) までは、いろいろなクラスを見てもいいです。**

でも、必ずWeb Lotteryに申し込みをしてください。

First Web Lottery: 9:00 September 4 – 12:00 September 5
Second Web Lottery: 17:00 September 6 – 14:00 September 7

63

一橋大学
Hitotsubashi University

FQA

せんもん
4) 専門のクラスと日本語クラスが同じ時間です。(i.e. Japanese Economics and IJ-1 are scheduled on the same time) IJ-1は、一週間に1回だけクラスに来るのはいいですか。

▶ **だめです。**
IJ-1は、週に2回、かならず来てください。

64