



1

応募資格・条件

学部	割合
学部1年生	34.2%
2年生	34.2%
3年生	18.4%
4年生	7.9%
大学院生	7.9%

1. 渡航前オリエンテーションに参加できること(全7回 冬 水4限)
2. 成績付与および登録は成果報告書作成を経て翌学期に行われるため、プログラム派遣後に卒業まで**最低一学期の履修期間を有すること**
3. 同等の資格・能力を有する参加希望者が多数いる場合、単位としてカウントされる**学部生の履修が優先**される。
4. 日研生、交流学生を除く**外国人留学生も履修可能**であるがシェンゲン条約国への入国に観光ビザが必要な学生の場合、**日本での在留資格が翌年度7月末まで有効**であること

2



3

Check out our web page

international.hit-u.ac.jp([click](#))から

- →授業科目
- →異文化交流研修
- →異文化交流研修(春季・スペイン企業派遣)



4

プログラムの位置づけ



STUDY ABROAD PROGRAM 2022

新型コロナウイルスの状況により、中止またはオンライン開講となる場合があります（オンライン開講の可能性のあるものには★印を付してあります）

全学プログラム			
主な対象者	プログラム名	奨学金等	条件等
学部3-4年生 大学院生	一橋大学海外派遣留学制度（交換留学制度）	大学基金会等 （給付型）	<ul style="list-style-type: none"> ●本学協定校への交換留学（協定校 約100校） ●留学期間 1年以上 ●単位互換認定可 ●派遣先大学等に異なる語学要件等あり
学部3-4年生	グローバルリーダー育成海外留学制度	大学基金会 （給付型）	<ul style="list-style-type: none"> ●アメリカ：ハーバード大学 ●英国：オックスフォード大学、ケンブリッジ大学、LSE ●留学期間 1年以上 ●派遣先大学等に異なる語学要件等あり ●専業人数 4人程度 ●単位互換認定可
学部2-4年生	一橋大学サマースクール等留学制度★	大学基金会等 （給付型）	<ul style="list-style-type: none"> ●アメリカ：ペンシルヴァニア大学、スタンフォード大学、カリフォルニア大学（ロサンゼルス校/アーヴィン校/デービス校）、サンディエゴ校/リベール校/バーサード校/サンディエゴ校） ●カナダ：プリンスエドワード・カウンシル大学 ●イタリア：ボッコーニ大学 ●英国：LSE、ロンドン大学アジア・アフリカ研究所、グラスゴー大学 ●オーストリア：ウィーン経済大学 ●スペイン：ESADEビジネススクール ●中国：コペンハーゲン経営大学 ●ドイツ：マンハイム大学 ●フランス：パリ経営学院、HEC経営大学院 ●韓国：ソウル大学 ●シンガポール：シンガポール経営大学 ●中国：北京大学、中国人民大学 ●台湾：清華大学 ●オーストラリア：クイーンズランド大学 ●留学期間 2週間～2ヶ月程度 ●派遣先大学等に異なる語学要件等あり ●単位互換認定可
学部生	異文化交流研修（春期・ス페인企業派遣）	大学基金会等 （給付型）	<ul style="list-style-type: none"> ●スペイン：Berge社 ●留学期間 5週間程度（春学期休業期間中） ●7単位認定 ●TOEFL(90以上)、JFAP(90以上)、TOEFLi(20以上)、IELTS(5.5程度) ●スペイン語能力（DELEF級以上）保持者は優遇
学部生	異文化交流研修（春期：シンガポール経営大学・マレーシア工科大学）★	大学基金会等 （給付型）	<ul style="list-style-type: none"> ●シンガポール：シンガポール経営大学 ●マレーシア：マレーシア工科大学 ●留学期間 3週間程度（春学期休業期間中） ●4単位認定
学部生			<ul style="list-style-type: none"> ●アメリカ：スタンフォード大学、ペンシルヴァニア大学、ボストン大学、カリフォルニア大学（デービス校/アーヴィン校） ●オーストラリア：オーストラリア大学、サセックス大学 ●英国：ロンドン大学アジア・アフリカ研究所

ハイ
チャレンジ
レベル

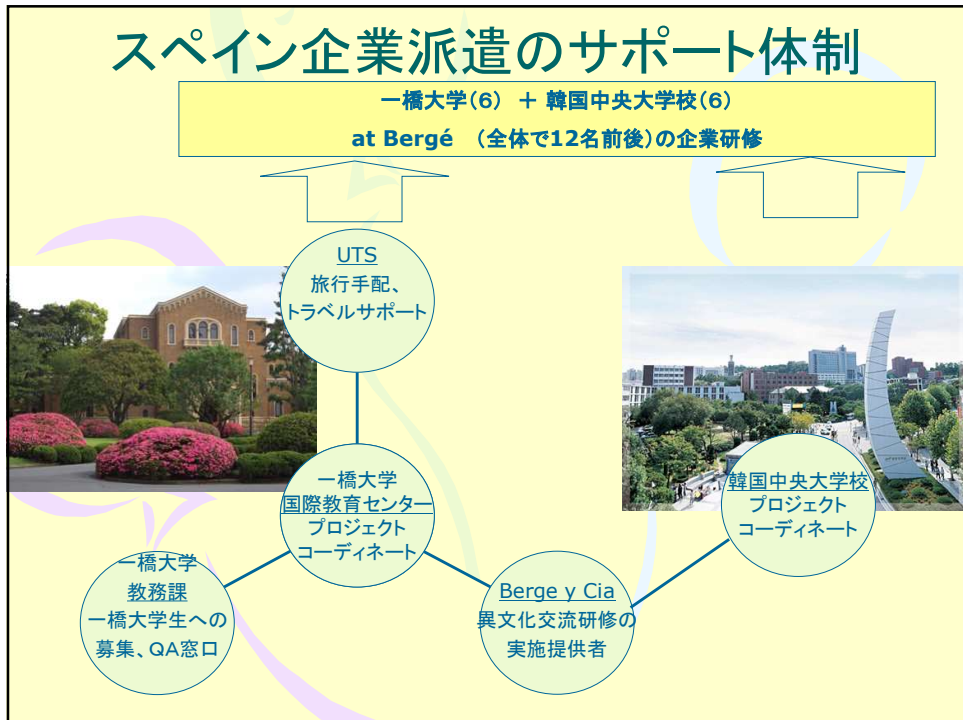
↑

↓

エント
レベル

5

スペイン企業派遣のサポート体制



6

スペイン・マドリッドについて



◇Spain
日本の約1.3倍の面積。
人口は、4320万人。日本の約1/3
私見ですが、QOL 超先進国



◇Madrid
・スペインの首都
・マドリッド首都圏の人口は約580万人

▲マドリッド中心にある観光名所、マイヨル広場

▼参加者が滞在するWeeklyマンション



7

研修実施企業 *Bergé Group* 概要

- ◇会社名 Berge y Cia S.A.
- ◇売上高 30億ユーロ (約3750億円)
- ◇従業員 約 4000名
- ◇設立 1870年
- ◇主業務 自動車販売、倉庫・海運・物流、太陽光、風力発電開発、ワイン生産



Bergéグループは1870年海運会社として創立されました。1940年から1960年までスペインを中心に主要なポートでオフィスを作るなど、国際的な物流ネットワークを築きあげました (現Berge Moved by Logistics社)。1980年代に自動車の輸入業務を始め 現Astara社)、他にもエネルギー (太陽光や風力発電)、ワイナリー、新技術業界やファイナンス分野にまで事業を拡大しています。



8

一週間の研修スケジュール（例）

	L	M	M	J	V	S	D
8:45 - 9:45	スペイン語レッスン				遠隔オフィス	スペイン史跡、文化、観光ツアー、フリー週末x2	
10:00 - 18:00	ビジネス視察・実習						

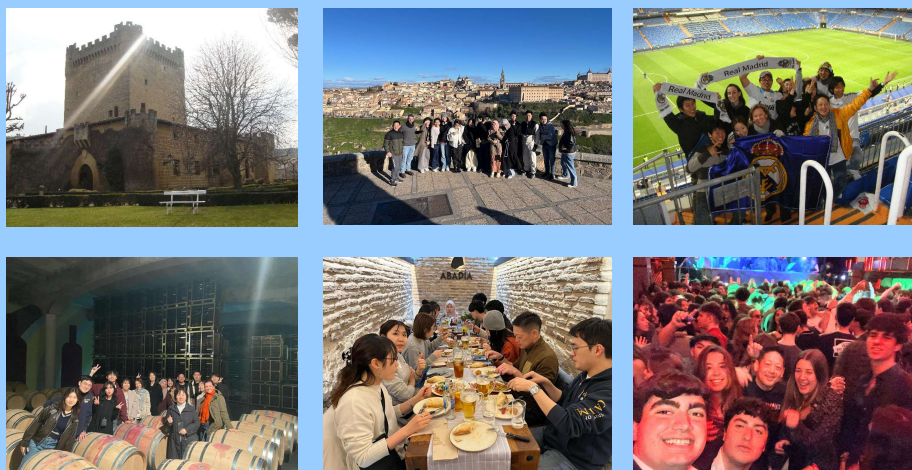
9

企業派遣 実習生の一週間

	月曜日	火曜日	水曜日	木曜日	金曜日	土曜日	日曜日
6:00 AM	起床・朝食・洗濯など					睡眠	
7:00 AM						家事	
8:00 AM	運動					家事	
9:00 AM	プレゼン準備	他社ディーラーを訪れるにあたっての準備	競合他社プロモーションまとめ	パンフ分析再履修	クリスマスカード文書作成	会社のツアーでトレド訪問	
10:00 AM	マーケティング部向けプレゼン	他社ディーラーさんを訪問	上司にプロモーション提出	パンフ分析再履修	文書のスペイン語指導を受ける	デユロスを食べに行く	
11:00 AM	パンフレットにおけるイメージ分析(パンフの読み込み)		テル掛け紙書	スペイン語チェック	上司に文書提出	ソフィア美術館	
12:00 PM	ランチ with セールの菅さん	Deolaのディーラーの近くでランチのケバブ	アルバイトのマリアたちとランチ	物流のペゴニーさんとランチ	B. D. のアレハンドロがサンドイッチを用意してくれた		
1:00 PM	パンフレットにおけるイメージ分析提出	ディーラーさん情報の整理	テル掛け紙行	クリスマスカードについて	会社を出る	ブラド美術館	
2:00 PM	上司に資料提出	競合他社のプロモーション調べ	パンフレットにおけるイメージ分析整理(スペイン語の読み込み)	クリスマスカードについて	美術館・Zara・スーパーなど	家事	
3:00 PM	会社を出る	上司をつかまえてマーケティングに異議を申し立てる	会社を出る	雑務			
4:00 PM	スペイン語のクラス	スーパーで食材を買う	スペイン語のクラス	会社を出る			
5:00 PM	運動	帰宅	運動	帰宅	学生同士で食べに行く	学生同士で食べに行く	
6:00 PM	帰宅	帰宅	帰宅	K-Lineメンバーと学生とで飲み会の夕バス		夕食その他	
7:00 PM	夕食	夕食・洗濯	夕食・パンフ読み				
8:00 PM	就寝	就寝	就寝	就寝	就寝	就寝	
9:00 PM							

10

Sponsored Field Trips



11

シラバス (p.2) : 募集から選抜までの流れ

9/27(金) 17:00	申込書(Application Form)を教務課に提出 (click)
10/2(水)	面接実施 国際研究館1Fの会議室に集合。 3:30-5, 5:30-7の いずれかを申込書にて選択。軽装。(希望時間帯に沿えない可能性あり)
10/7(月)	面接フィードバック(評価)の通知: Highly recommended, Recommended, Neutral (教務課よりメール)
10/9(水)	(Option) 英文履歴書、カバーレターの書き方 (ワークショップ)
10/15(火) 15:00	必要書類を教務課に提出 - 推薦状1枚 (規定用紙使用のこと, 上記WEB参照) - 英文履歴書 - 英文Cover letter (志望動機) - 大学の成績証明書 (英文) - その他、自分をアピールできる資料
10/23(水)	Bergeから大学に参加者が通知され、大学から参加者へ連絡

12

シラバス (p. 2) : 実施～報告までの流れ

11/6 (水)- 1/22(水)	渡航前オリエンテーション (7回シリーズ) 注: 11/6は4限+5限
1/24 (金) 3/3 (月)	日本出発 スペイン語レッスン、ビジネス実習、企業視察、ビジネスディナー、Sponsored Tripsなど 日本到着
3/11 (火)	14:00 プログラムの振り返り & 課題発表 19:00 ベルへ Alumni 会開催 (@都心)
-7月末	異文化交流研修 体験記の制作
9月中旬	一橋大学 留学フェアでのプロモーション

13

シラバス (p. 3) : 成績評価の方法

- ビジネスプランの発表 30%
 - 派遣先でのパフォーマンス評定 30%
 - 体験記作成 40%
 - ビジネスプラン課題は3/11振り返り会に発表
 - 体験記はグループ全員に同じ成績を付与
 - 欠席3回以上はF
- A+: 96-100
A: 90-95
B: 80-89
C: 70-79

14

参加募集要項の概要

- 研修先: Madrid, Spain
- 個人負担: **約33万円程度**
- 期間: 日本出発日/2025年1月24日(金)
日本帰国日/2025年3月3日(月)
- 条件:
 - 英語によるコミュニケーションができること
(参考スコア: TOEFL 550 (PBT), 79 (iBT), TOEIC 730, IELTS 6.5程度が望ましい)
 - 異文化交流研修、海外語学研修などの海外経験あり、Awayで実力を発揮できること
 - スペイン語能力 (DELE中級以上) 保持者優遇
 - シェンゲン条約国への入国に支障のないもの
- 募集人数: **最大6名**(研修受入先が最終決定)

15

シェンゲン条約国への入国条件

- ①シェンゲン条約国への入国にビサが不要な学生
https://en.wikipedia.org/wiki/Visa_policy_of_the_Schengen_Area#Visa_Waiver_Programme

※日本国籍のビザ免除要件:

過去180日以内にシェンゲン協定国の合計滞在日数が90日未満

⇒2024年7月～研修出発日までに、(イギリス除く)ヨーロッパへ

合計50日間以上滞在した方、もしくは予定のある方は別途ビザが必要

～または～

- ②シェンゲン条約国への入国にビサが必要な学生
日本での在留資格が来年7月末まで有効な学部生、院生

16

渡航スケジュール

月日	発着地	概要	宿泊機関
1/24(金)	羽田/成田 発	夕方:空港発(経由地あり)	機中泊
1/25(土)	マドリッド着	マドリッド空港到着 到着後、出迎えを受け滞在先へ	Berge 提供施設
1/26(日)	マドリッド滞在	Berge社にて、実習を含む短期海外研修	
1/27(月) ~ 3/1(土)			
3/2(日)	マドリッド発	午前:マドリッド空港発(経由地あり) 日本に向けて出発	機中泊
3/3(月)	羽田/成田着	空港到着後、ロビーにて出迎えスタッフが 点呼後、解散	

- * 利用予定航空会社: エミレーツ航空・カタール航空など (予約時点の状況で、航空会社やスケジュールが変更になる場合がございます。)
- * 航空会社や現地時事情により日程の一部に変更が生じる場合があります。

17

プログラム費用について

【A】旅行代金に含まれるもの:230,847円(昨年度実績ベース)
 ◇東京～マドリッド間往復航空運賃(195,000円/エミレーツ航空
 エコノミークラス利用)◇J-TAS費用(2,847円)◇UTS手続き・サポート費用
 (33,000円)



【B】旅行代金以外に発生する必須費用:

◇空港関連諸税 96,850円

内訳:スペイン入国税(11,610円)、成田空港施設使用料(3,160円)、国際観光旅客税(1,000円)、
 燃油サーチャージ・航空保険料(68,960円)

◇海外旅行保険料 12,120円

内訳:付帯海学 11,100円/旅行変更費用担保特約(傷害後遺障害500万円・出国中止/中途帰国費用
 20万円 1,020円)

プログラム費用=A+B:約327,697円(24年9月時点)

【C】個人的な支出

- 羽田/成田空港までの交通費◇渡航手続きにかかる一切の費用(パスポート取得時の印紙代等)
- ◇個人的な小遣い、電話代など◇超過手荷物料金(航空会社の規定による超過手荷物運搬料金)
- ◇研修日程以外および自由行動時に伴う費用

【D】参加費用のうち、Berge社負担となるもの:

- ◇スペイン国内でのビジネス関連交通費、文化イベント費用 ◇スペイン国内での宿泊費◇現地ビジネス研修費用◇最寄空港送迎費用(マドリッド空港～滞在先～マドリッド空港)◇現地での夕食費(ただし、500ユーロの手当てが研修先より支給されます。)

18

海外旅行保険（付帯海学）

① 付帯海学 11,100円(39日まで)

・傷害死亡	1,000万円
・傷害後遺障害	1,000万円
・治療・救援費用	1億円
・疾病死亡	1,000万円
・留学生賠償責任	1億円
・留学生生活用動産	40万円
・航空機寄託手荷物遅延	3万円
・航空機遅延	付帯あり

② 傷害後遺障害 500万円 出国中止/中途帰国費用(特約)20万円(追加) 1,020円

① + ② = 12,120円

19

手配旅行 取消料規約

旅行契約締結後以降、24年12月14日まで	UTS取扱手数料 33,000円
24年12月15日以降、旅行開始日まで	UTS取扱手数料 33,000円 + 航空券取消料50,000円
出発当日および無連絡	旅行代金 100%

* 外国籍の学生で学生査証が必要な場合は、正式申し込み前までにお知らせ下さい。査証取得に関する状況をお知らせし、ご了承いただいた上で正式なお申込手続きをおとりいただきます。

お支払いスケジュール

10月30日(水)【予定】	UTS取扱手数料33,000円のお支払い
12月6日(金)【予定】	残金のお支払い

20

お申込みについて

◆募集定員 6名(最少催行人員:1名)

◆引率者・添乗員は同行しません。

◆申込締切 2024年9月27日(金)
17:00まで ※日時厳守

◆参加希望用紙提出先

一橋大学 教務課留学支援係

参加者は、派遣先企業が最終決定します。