

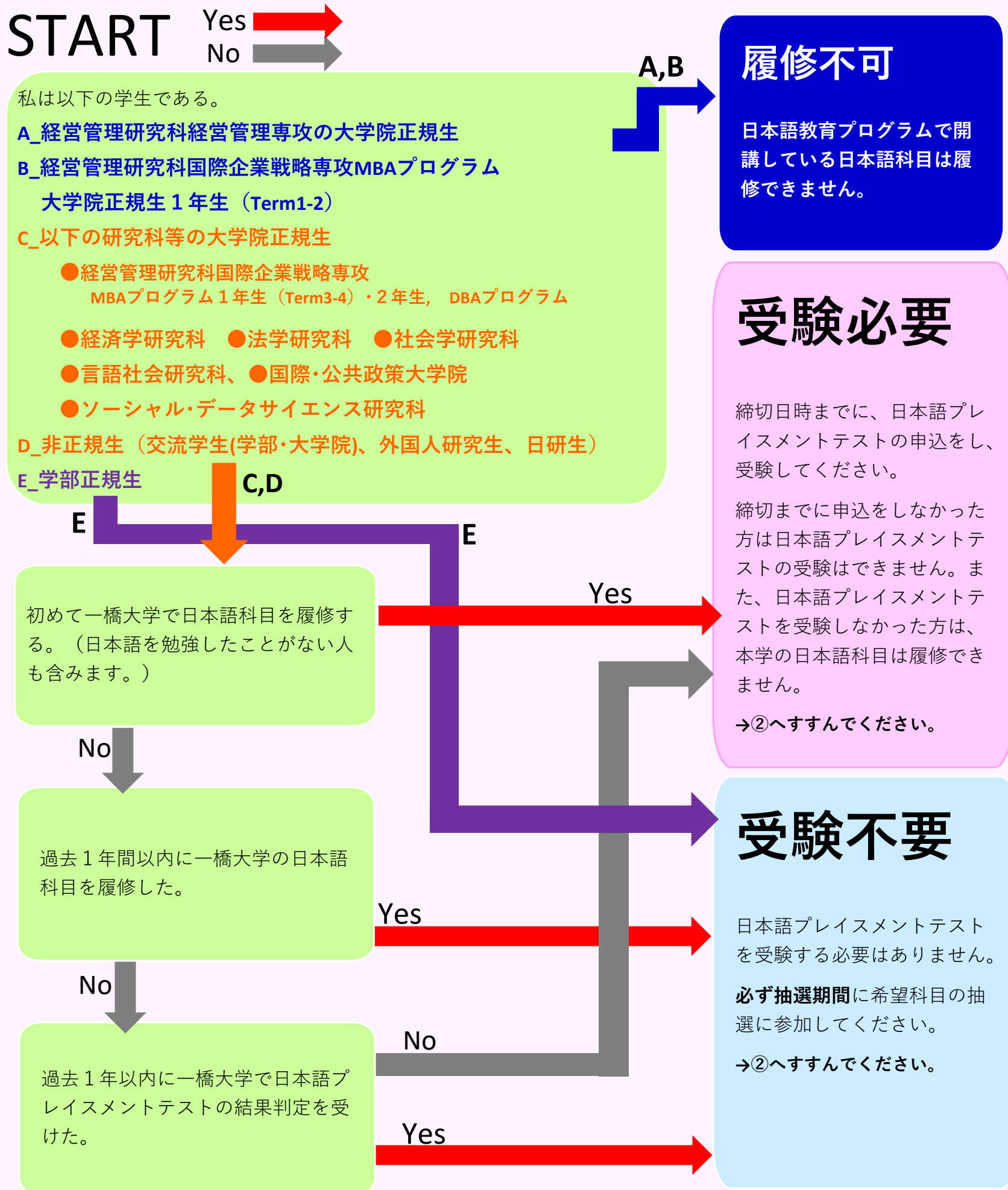


## 日本語科目履修までの手順

①～③までの手順に従って、履修をしてください。

### ①チャート

以下のチャートにより、一橋大学日本語教育プログラムが開講する日本語科目を履修することができるか、また日本語プレイスメントテストを受験する必要があるかを確認してください。



### ②履修できる科目のチェック

学生身分により受講できる科目が異なります。

学部正規生

正規大学院生

交流学生(学部・大学院)/外国人研究生

日研究生

上のボタンにより表示される科目のうち、日本語プレイスメントテストの最新の判定結果のレベルの科目、または修得した科目の次のレベルの科目を受講できます。

ただし、社会学研究科修士課程・博士後期課程の正規大学院生は、各課程で8単位を超えて履修することはできません。

### ③抽選申込/履修登録

履修を希望する科目の抽選に必ず参加してください。ただし、大学院開講科目は、履修登録期間中に履修登録を行ってください。