

HGP Japanese Language Program

Orientation

Intermediate Low

一橋大学 Hitotsubashi Center for Global Education

3

一橋大学 Hitotsubashi University

1. General Information on Classes

7

一橋大学 Hitotsubashi University

ひとつばしだいがく 中級前半 Intermediate Low

ひとつばしだいがく 初級後半 Beginner High

ひとつばしだいがく 初級前半 Beginner Low

8

一橋大学 Hitotsubashi University

Course steps

ひとつばしだいがく 初級前半 Beginner Low → ひとつばしだいがく 初級後半 Beginner High → ひとつばしだいがく 中級前半 Intermediate Low → ひとつばしだいがく 中級 Intermediate

If you successfully pass courses at the level you were placed in, you will be eligible to take courses at a higher level in the following semester.

9

一橋大学 Hitotsubashi University

2. Course Registration

11

一橋大学 Hitotsubashi University

Course Registration Period

Wednesday, **April 9** –
Wednesday, **April 16**

12

一橋大学 Hitotsubashi University

How to register

Register via the **Campus Education Learning System** online.




13

一橋大学 Hitotsubashi University

Course Enrollment Web Lottery

Enrollment for some classes with a limited number of students will be determined by a web lottery.

First Web Lottery:
Apr. 3 (9 a.m.) –Apr. 4 (noon)

Second Web Lottery:
Apr. 7 (5 p.m.) –Apr. 8 (2 p.m.)

Only **Intermediate Japanese I writing** is affected. Beginner High and other courses of Intermediate low level are not affected.


NOTE! If you are accepted into the lottery, you will automatically be registered for that course and cannot change to another course.

14

一橋大学 Hitotsubashi University

How to register

- Register via **Campus Education Learning System** online.
- Undergraduate Exchange Students** may apply to the First and Second Web Lottery.
- Graduate Exchange Students, Research Students, and Regular Graduate Students** may apply only to the **Second Web Lottery**.



15

一橋大学 Hitotsubashi University

How to Register


		Via CELS	1 st lottery	2 nd lottery
Exchange Students	Under-graduate	○	○	○
	Graduate	○	×	○
Regular Graduate Students		○	×	○
Research Students		○	×	○

16

一橋大学 Hitotsubashi University

How to Access: CELS

➔ <https://www.hit-u.ac.jp/kyomu/info/ct.html>



19

一橋大学 Hitotsubashi University

Withdrawal (W) of your registered course(s)

If you have registered for a course and decided to withdraw from it after the registration period, you must process the withdrawal using the CELS Online Registration System during the withdrawal period. **After that period, you will not be able to withdraw.** Failure to complete the assigned (assessment) tasks will result in a **Fail grade (F)**.

Course Withdrawal:
Wednesday, April 23 – Tuesday, April 29

20

一橋大学
Hitotsubashi University

First Week Classes

Classes will be provided face-to-face.

Come to the classroom and bring a PC with you.

21

一橋大学
Hitotsubashi University

ポータルシステム **manaba**

Self-registration on manaba

Hitotsubashi Center for Global Education
Japanese Language Education Program

24

一橋大学
Hitotsubashi University

- Self-registration on **MANABA** is different from the **CELS** course registration. **To enroll in the course as a regular student, you should complete the course registration procedure on CELS.**
- Exchange Students** and **Research Students** who win the Web Lottery will be automatically registered on **MANABA**.
- ★ **Regular Graduate Students** should make a temporary self-registration on manaba before the classes start.

NOTE! After the registration period is closed, all students **except students enrolled in the course will be automatically deleted from MANABA.**

25

一橋大学
Hitotsubashi University

Professors will post important news on MANABA.

Adjust the reminder settings to receive announcements via email.

- ★ Make sure you have Hitotsubashi Student ID and the password

26

一橋大学
Hitotsubashi University

How to Access: Manaba

➔ <https://www.hit-u.ac.jp/kyomu/info/ct.html>

ポータルシステム **manaba**

ポータルシステム manaba

29

一橋大学
Hitotsubashi University

Enter your Student ID and password

一橋大学
一橋認証ID シングルサインオン
Hitotsubashi Authentication System Single Sign-On

本学の学生・教職員以外の方は、こちらの画面からはログインできません。一橋大学ウェブサイトはこちら。
If you are not a student, faculty or staff member of Hitotsubashi University, this is not the login page for you.
Please go to the Hitotsubashi University official website. (Click here.)

XXXXXX

ユーザー名を記憶する

LOGIN

30

Click **“Search and register for courses”** in the box **“About Self Registration”**

31

Enter the course title **“Basic Japanese II”**

32

A list of courses will appear. Click **“Basic Japanese II”**

Course Code	Course	Course Instructor	Year	Lecture Info
1H870201	Basic Japanese II		2020	Spring-Summer Mon., Thu., Fri
1H870101	Basic Japanese I		2020	Spring-Summer Wed., Thu., Fri
1H870202	Basic Japanese II		2020	Autumn-Winter Mon., Thu., Fri
1H870102	Basic Japanese I		2020	Autumn-Winter Wed., Thu., Fri
1H870201	Basic Japanese II		2019	Spring-Summer Mon., Thu., Fri
1H870101	Basic Japanese I		2019	Spring-Summer Wed., Thu., Fri

33

After you click the button **“Register”**, the following message will be displayed.

“Self registration is complete. If you would like to finalize the registration, please do so using the Student Information System.”

34

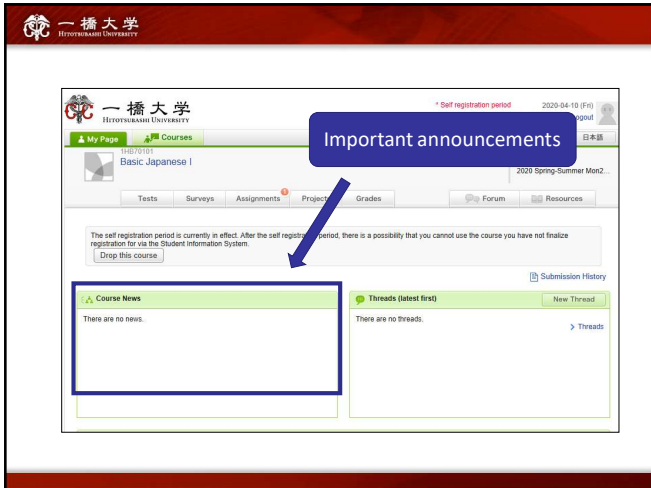
When the self-registration is complete, the course will be added to **“My Courses”** list.

35

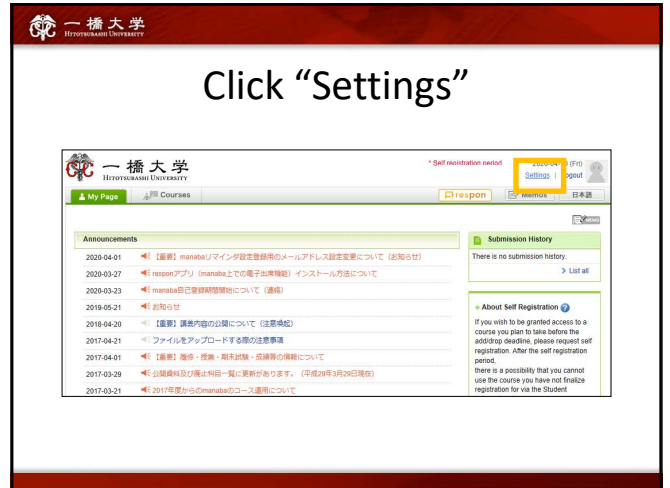
Receive manaba **COURSE NEWS** via mail

Make sure to **change reminder settings** in order to receive announcements to your email.

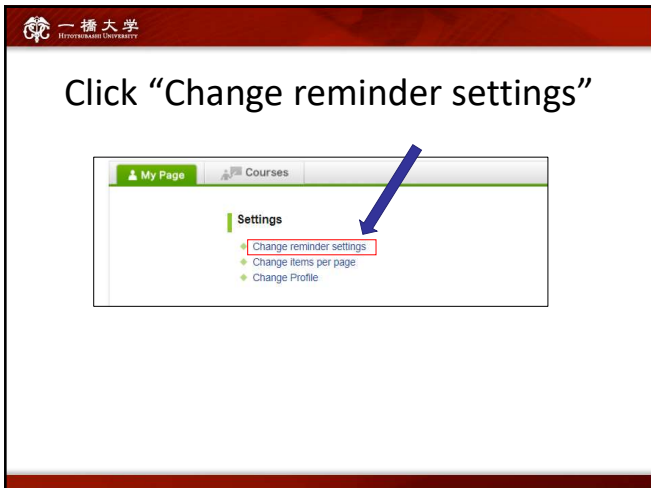
36



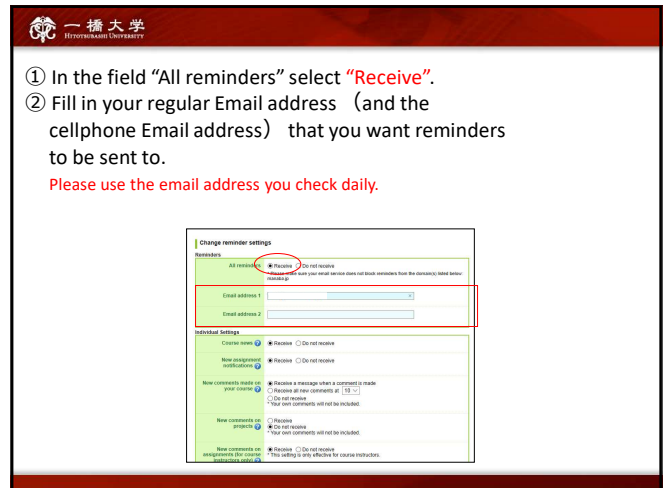
37



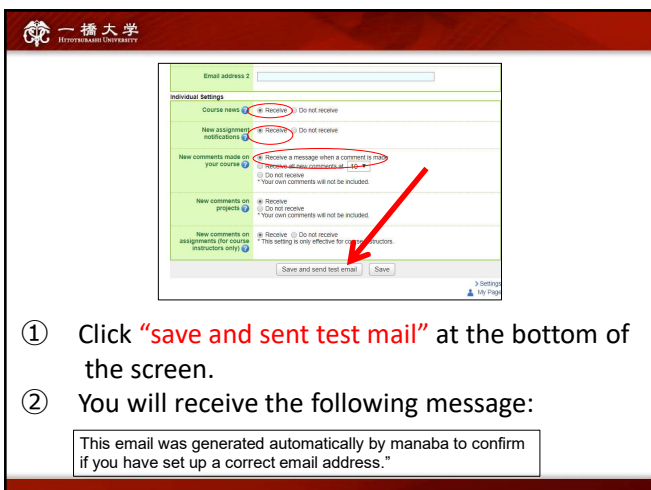
38



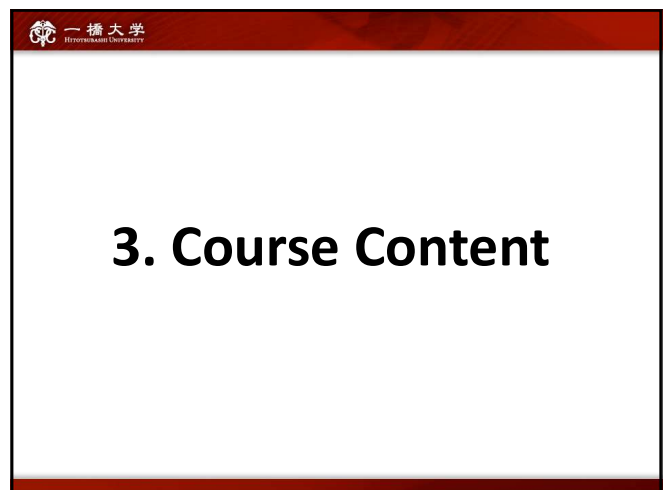
39



40



41



42

一橋大学 Hitotsubashi University

ひとつばしだいがく 中級前半
Intermediate Low

Japanese Language Courses

43

一橋大学 Hitotsubashi University

どんな学生がとることができますか。

① プレイメントテストを受けた または ②

Basic Japanese II に合格した
Comprehensive Japanese for Beginnersに合格した

ひとつばしだいがく 中級前半
Intermediate Low

44

一橋大学 Hitotsubashi University

ひとつばしだいがく 中級前半 Intermediate Low

- Intermediate Japanese I
- Intermediate Japanese I Speaking
- Intermediate Japanese I Reading
- Intermediate Japanese I Writing
- Intermediate Japanese I Kanji & Vocabulary
- Bridge to Intermediate Japanese (The level is between beginner high and intermediate low)

ひとつばしだいがく 中級 Intermediate

- Intermediate Japanese II
- Intermediate Japanese Speaking
- Intermediate Japanese Reading
- Intermediate Japanese Writing
- Intermediate Japanese Kanji & Vocabulary

45

一橋大学 Hitotsubashi University

face-to-face で授業する予定です。

自分のレベルより上や下のレベルの日本語の授業をとることはできません。

自分のレベルの授業を全部とらなくてもいいです。

弱いスキルの授業だけでもいいです。

自分のスケジュールと留学でやりたいことをよく考えて授業を選んでください。

47

一橋大学 Hitotsubashi University

ウェブシラバス (Web Syllabus) チェック →
<https://syllabus.cels.hit-u.ac.jp/>

じかん きょうしつ
✓ 時間と教室

✓ 先生

べんきょう
✓ 勉強すること

きょうかしょ
✓ 教科書

せいせき
✓ 成績(grading)

48

一橋大学 Hitotsubashi University

Web syllabus (CELS)
Detailed Information (only for Japanese version)

更新日 / Date of renewal: 2021/03/12

授業科目の概要 (目的と到達目標) / Course Overview (Aims and Goals)

授業(じゅぎょう)の内容(ないよう):
● 文法(ぶんぽう)
1) 新しい文型(ぶんけい): 表現(ひょうげん)を理解(りかい)し、発音(おひやく)する。
2) 勉強した文型(ぶんけい): 表現(ひょうげん)を使って文を(ぶんを)作(つく)る練習(れんしゅう)をする。

49

Web syllabus (CELS)
Class Schedule Details (only for Japanese version)

基本情報 / Basic Information 詳細情報 / Detailed Information **授業計画詳細情報 / Class Schedule Details**

No.	日 (日時) / Time (date and time)	主題と位置付け (担当) / Subjects and position in the whole course	学習方法と内容 / Methods and contents	備考 / Notes
1	第1週	コース・ガイダンス L1 日本を代表する著名人	これからお世話になる人に自己紹介ができる。 確認ができる。	
2	第2週	L1 日本を代表する著名人	プロフィールや伝記を読んで、その人物について分かる。 人物紹介文が書ける。	

50

クラスについての説明が書いてあります。
よく読んで、取りたい授業を選んでください。

! 宿題をたくさん出す授業がありますので、
自分の時間と日本でやりたいことをよく考えて、
決めましょう。

51

Intermediate Low

	クラスの名前	勉強すること	クラスの日	たんい (credit)
1	Intermediate Japanese I	文法・読む・話す・聞く・書く	水2 金2	2
2	Intermediate Japanese I Speaking	話す	月2	1
3	Intermediate Japanese I Reading	読む	火3	1
4	Intermediate Japanese I Writing	書く	木2	1
5	Intermediate Japanese I Kanji & Vocabulary	漢字&ことば	月3	1
6	Bridge to Intermediate Japanese	文法・読む・話す・聞く・書く	火2	1

52

Intermediate Low

	クラスの名前	勉強すること	クラスの日	たんい (credit)
1	Intermediate Japanese I	文法・読む・話す・聞く・書く	水2 金2	2
2	Intermediate Japanese I Speaking	話す	月2	1
3	Intermediate Japanese I Reading	読む	火3	1
4	Intermediate Japanese I Writing	書く	木2	1
5	Intermediate Japanese I Kanji & Vocabulary	漢字&ことば	月3	1
6	Bridge to Intermediate Japanese	文法・読む・話す・聞く・書く	火2	1

Intermediate Japanese I (IJ-1)のクラスは、週2回来なければいけません。
 × 水曜日だけ or × 金曜日だけ
 ○ 水曜日も金曜日も

53

Bridge to Intermediate Japanese

- a **supplementary** course
- 1回/一週間 (1 credits)
- 1学期だけ、または、1年間一橋大学で勉強する人
- 初級で習ったことばや文法が、まだ上手に使えない人、きちんと使えるようになりたい人のためのクラスです。
- 初級後の学生もこのクラスをとることができます。

このクラスは、一橋大学の先生と大学院生がいっしょに教えます。

ちゅうい!
このクラスをとるだけでは、上のレベルに行けません。1年いる人は、中級前のほかのクラスもいっしょにとってください。

54

Intermediate Japanese 1 (+skills) → Intermediate Japanese 2 (Intermediate Japanese 2, 日本語中級 (口頭表現) ...)

Bridge to Intermediate Japanese → Intermediate Japanese 1 (or skills)

Bridge to Intermediate Japaneseに合格しただけでは、中級に行けません。かならず、ほかの中級前のクラス (例: Intermediate Japanese I, Intermediate Japanese I reading) もいっしょにとってください。

55

クラスのルール

- ✓ 遅刻・欠席した場合は成績の総合点を減点します。
- ✓ クイズは、どんな理由でも後からはできません。
遅刻した場合もできませんので、遅れないように来てください。
- ✓ 締め切り後の宿題提出は受け付けません。

56

クラスのルール

中間テスト・期末テストは決められた日時以外には受けられません。
(特別な理由の時だけ1週間以内に受けることができますが、
決められた日の前に理由を紙で出さなければいけません。
また、make-up testの点数は10%マイナスになります。

このクラスを合格したら、来学期に「中級」のレベルに進むことができます。

プレイメントテストは受けなくてもいいです。

57

FQA

- きょうかしよ
- 1) 教科書はすぐには買わなければなりませんか?
▶ いいえ。一週間は、まだクラスをとるかどうかがかえてもいいです。先生は、一週間だけコピーをくれます。
クラスをとることを決めたら、すぐにもいいです。
一週間のあと、かならずそのクラスの教科書を買ってください。

58

FQA

- 2) 日本語のクラスについて、先生と話したいです。
▶ 日本語クラスの履修相談会 (course consultation) があります。
4月2日 (水) 13:30~14:30
マーキュリーホール (マーキュリータワー 7F)

59

FQA

- 3) まだどのクラスをとるか わかりません。Registrationの前に、いろいろなクラスを見てもいいですか?
▶ 4月16日 (水) までは、いろいろなクラスを見てもいいです。

60

FQA

- 4) 専門のクラスと日本語クラスが同じ時間です。(i.e. Japanese Economics and Intermediate Japanese 1 are scheduled on the same time)
Intermediate Japanese 1は、一週間に1回だけクラスに来るのはいいですか?
▶ だめです。
Intermediate Japanese 1は、週に2回、かならず来てください。

61