

参考資料の紹介



留学生・海外留学相談室

International Student & Study Abroad Advising

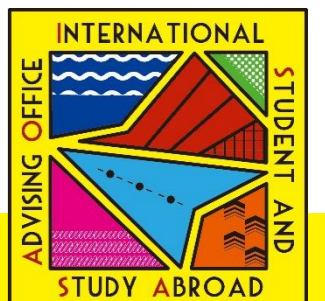


相談室へようこそ	相談室長挨拶	留学生支援 窓口紹介	留学 プランニング
来談者の声	FAQ	日本語添削	オリエンテーション

📶 オンラインで一部サービスを提供しています



URLリストからご確認ください



学生生活オリエンテーション

1

はじめての手続き

(1)市役所での手続き (生活面) (2)大学での手続き (学生生活)

2

生活に関する基本ルール

3

留学生支援体制について

4

学生コミュニティ

1 はじめての手続き：(1)市役所での手続き（生活面）

3つの手続き

①
転入手続き

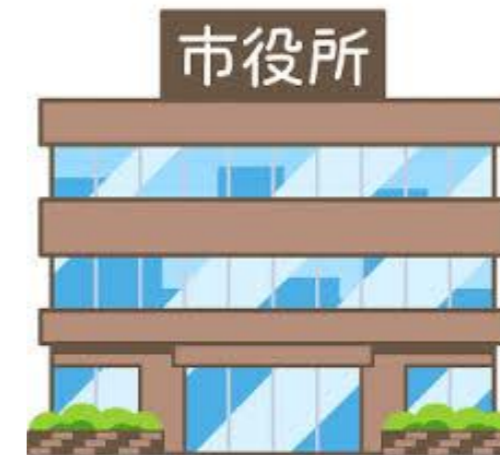
②
国民健康保険の
加入

③
国民年金の
加入・免除申請

持ち物



- ① 在留カード
- ② パスポート
- ③ 学生証
- ④ マイナンバーカード（持っている場合のみ）
- ⑤ 転出届（国内からの転入のみ）



学生証を
受け取ったら
すぐに
行きましょう！

1 はじめての手続き：(1)市役所での手続き（生活面）

②国民健康保険の加入

- ① 医療費の70%が負担されます。
- ② 郵送される振込用紙を使ってコンビニで支払います。
（「簡易申告書」提出した場合、毎月1,000円程度）



健康保険 被保険者証	本人（被保険者）	平成 年 月 日交付
	記号 12345678	番号 90
氏名	スミス ジョン リー	
生年月日	昭和 59 年 1 月 2 日	
性別	男	
資格取得年月日	平成 年 月 日	
事業所名称	株式会社 Company Name	
保険者番号	1 2 3 4 5 6 7 8	
保険者名称		
保険者所在地		



最新情報は、URLリストからご確認ください

1 はじめての手続き：(1)市役所での手続き（生活面）

③国民年金の加入・免除申請

学生は支払いの免除を受けることができます。

MONEY SAVING

※全額免除の場合
毎月約17,000円が免除



最新情報は、URLリストからご確認ください

1 はじめての手続き：(1)市役所での手続き（生活面）

マイナンバー

- ① 「マイナンバー（個人番号）」が記載された「個人番号通知書」が郵送されます。
「マイナンバー」はアルバイト先に聞かれることがあります。
- ② 申請をすれば、顔写真付きの「マイナンバーカード」をもらうことができます。



最新情報は、URLリストからご確認ください

学生生活オリエンテーション

1

はじめての手続き

(1)市役所での手続き (生活面) (2)大学での手続き (学生生活)

2

生活に関する基本ルール

3

留学生支援体制について

4

学生コミュニティ

1 はじめての手続き：(2)大学での手続き（学生生活）

D.授業料免除申請について

対象者	私費留学生（大学院生のみ）
担当部署	学生支援課 奨学事業係（西キャンパス本館1階）
申請期間	2024年4月8日～18日（ https://www.hit-u.ac.jp/shien/fee/exemption.html ）
申請方法	郵送（学生支援課 奨学事業係宛て）



最新情報は、URLリストからご確認ください

1 はじめての手続き：(2)大学での手続き (学生生活)

万が一の時のために、
損害・傷害保険に
入りましょう。



寮に入居する方…火災保険として

！ 加入推奨

学研災 + インバウンド付帯学総 (Bタイプ)

料 金：1年間で約6,000円

加入方法：パンフレットの振込用紙を記入 → 郵便局ATMで支払い

！

最新情報は、URLリストからご確認ください

1 はじめての手続き: (2) 大学での手続き (学生生活)

小平寮～一橋大学の通学オプション (4回/週)

期間	運賃 (¥648/往復)	通学定期券*
1か月	¥10,368 (¥648 x 16)	¥4,200
3か月	¥31,304 (¥648 x 48)	¥12,100
6か月	¥62,608 (¥648 x 96)	¥22,920
通学用の低価格の自転車を購入した場合: ¥16,000-20,000		



クリーム[cream]

Cream City (クリーム シティ)
BAA260-O 26インチ 変速なし
ダイナモライト シティサイクル
ママチャリ 自転車

¥16,345 (税抜)

¥17,979 (税込)



クリーム[cream]

Cream City (クリーム シティ)
BAA266-O 26インチ 外装6段変
速 ダイナモライト シティサイク
ル ママチャリ 自転車

¥19,073 (税抜)

¥20,980 (税込)

! *通学定期券に関するルール

1. 通学定期証明書を利用すると、自宅最寄駅～大学最寄駅の**1, 3, 6か月**定期券を割引価格で購入できます。
2. 通学定期証明書は、**JASSO規定により**、正規生・交流学生のみ対象です。日研究生(日本語・日本文化研修留学生)・研究生は対象外となります。

1 はじめての手続き: (2) 大学での手続き (学生生活)

通学定期券購入の手順

教務課留学支援係 (受入担当) 窓口で学生証を受け取るように指示を出された学部生・院生

- <https://wuke.jp/app-international/entries/add/85>から通学定期証明書を申請する
- 申請した日から5営業日以降に、教務課留学支援係 (受入担当) の窓口で通学定期証明書を受け取る



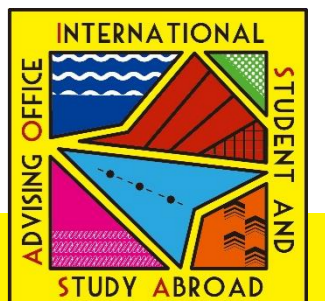
大学院事務室で学生証を受け取るように指示を出された学生

- 大学院事務室で「通学定期乗車券発行控」シールを申請する

正規生

- 教務課教務係 (学務担当) の窓口で「通学定期乗車券発行控」シールを申請する

「通学定期乗車券発行控」シールを貼った学生証、もしくは通学定期証明書を最寄りの駅へ持参し、通学定期券を購入する。



1 はじめての手続き: (2) 大学での手続き (学生生活)

その他の割引: JR学割

! * JR学割に関する注意

1. JR学割を利用すると、片道100kmを超える場合、JRの普通運賃が2割引になります。
2. 帰省（日本国内）、学校活動、就職面接などの使用目的が対象です。**私的な旅行には使用できません。**
3. 正規生（学部生・院生）は、西本館1階の証明書発行機で「学割証」を発行してください。
4. 交流学生（学部生・院生）は、西本館1階の教務課教務係（学務担当）で「学割証」を申請してください。
5. 日研生(日本語・日本文化研修留学生)・研究生は**JASSO規定により**対象外です。

学生生活オリエンテーション

1

はじめての手続き

(1)市役所での手続き (生活面) (2)大学での手続き (学生生活)

2

生活に関する基本ルール

3

留学生支援体制について

4

学生コミュニティ

2 生活に関する基本ルール

キャンパス内における喫煙について

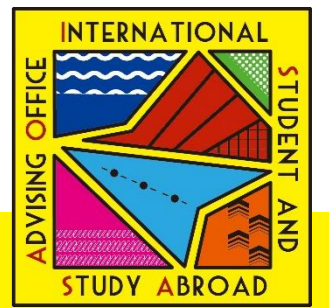


キャンパス内での喫煙
屋外の指定された喫煙場所（2箇所）のみ



厳禁

- 指定場所以外
- 歩行中の喫煙
- 吸い殻の投げ捨て

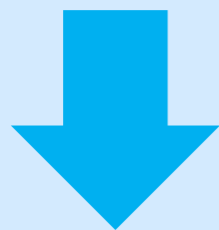


2 生活に関する基本ルール

キャンパス内における飲酒について

日本のルール

未成年者
(20歳未満)



**飲酒を
法律で禁止**

一橋生の基本ルール

キャンパス内 飲酒禁止

※教員監督下や、特別に許可された場合を除く
<http://www.hit-u.ac.jp/shien/campuslife/pdf/insyuseiyakusyo.pdf>

国際学生宿舎ルール

個室以外は原則飲酒禁止

※大学が特別に認めた場合を除く
<https://www.hit-u.ac.jp/shien/campuslife/pdf/>
「一橋大学国際学生宿舎における飲酒に関する取り決め(2020.11.20)」

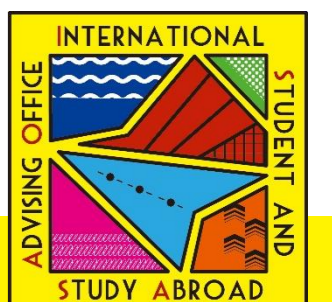


大学や寮の
規定に基づき

処分



最新情報は、URLリストからご確認ください



2 生活に関する基本ルール

日本における薬物の所持と使用について

日本のルール



厳しい法的制裁

大麻の所持だけでも
所持量にかかわらず懲役5年



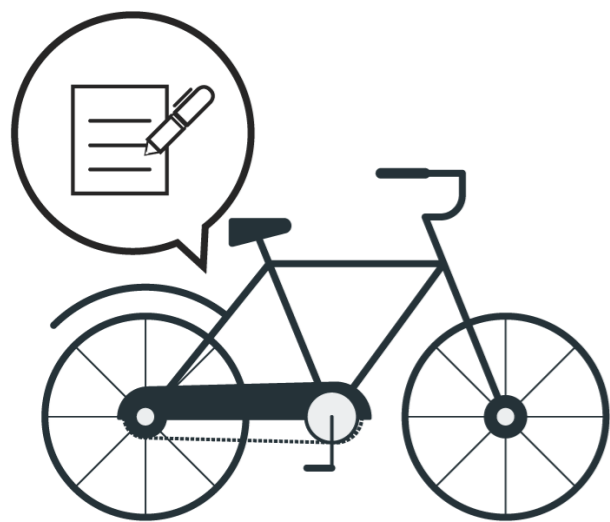
社会的インパクト



最新情報は、URLリストからご確認ください

2 生活に関する基本ルール

自転車利用安全ルール（ハンドブックP.7）



YES

- 防犯登録
- 左側通行
- 夜間はライトを点灯

NO

- 二人乗り
- 飲酒運転
- ○○しながら運転



【交通安全ビデオでルールを学ぼう】

https://www.youtube.com/watch?v=A_8EITiJitM

【安全運転&保険加入で備えよう 事故防止のために】

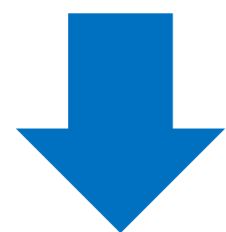
<https://www.keishicho.metro.tokyo.jp/kotsu/jikoboshi/bicycle/jiko.html>



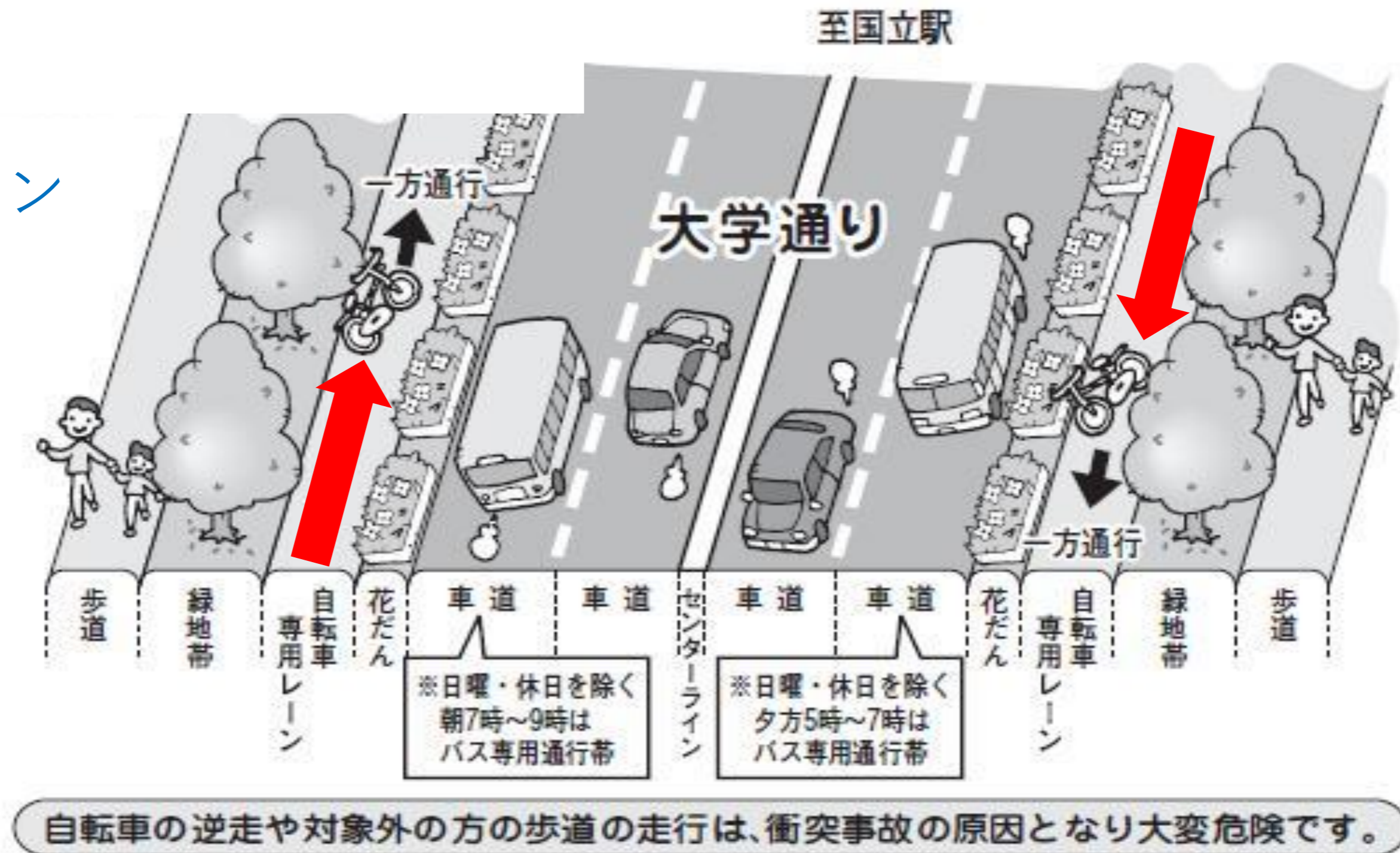
最新情報は、URLリストからご確認ください

2 生活に関する基本ルール

大学通りの
自転車専用レーン



左側通行
一方通行



学生生活オリエンテーション

1

はじめての手続き

(1)市役所での手続き (生活面) (2)大学での手続き (学生生活)

2

生活に関する基本ルール

3

留学生支援体制について

4

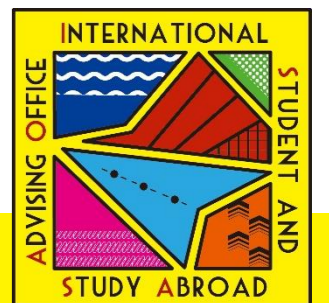
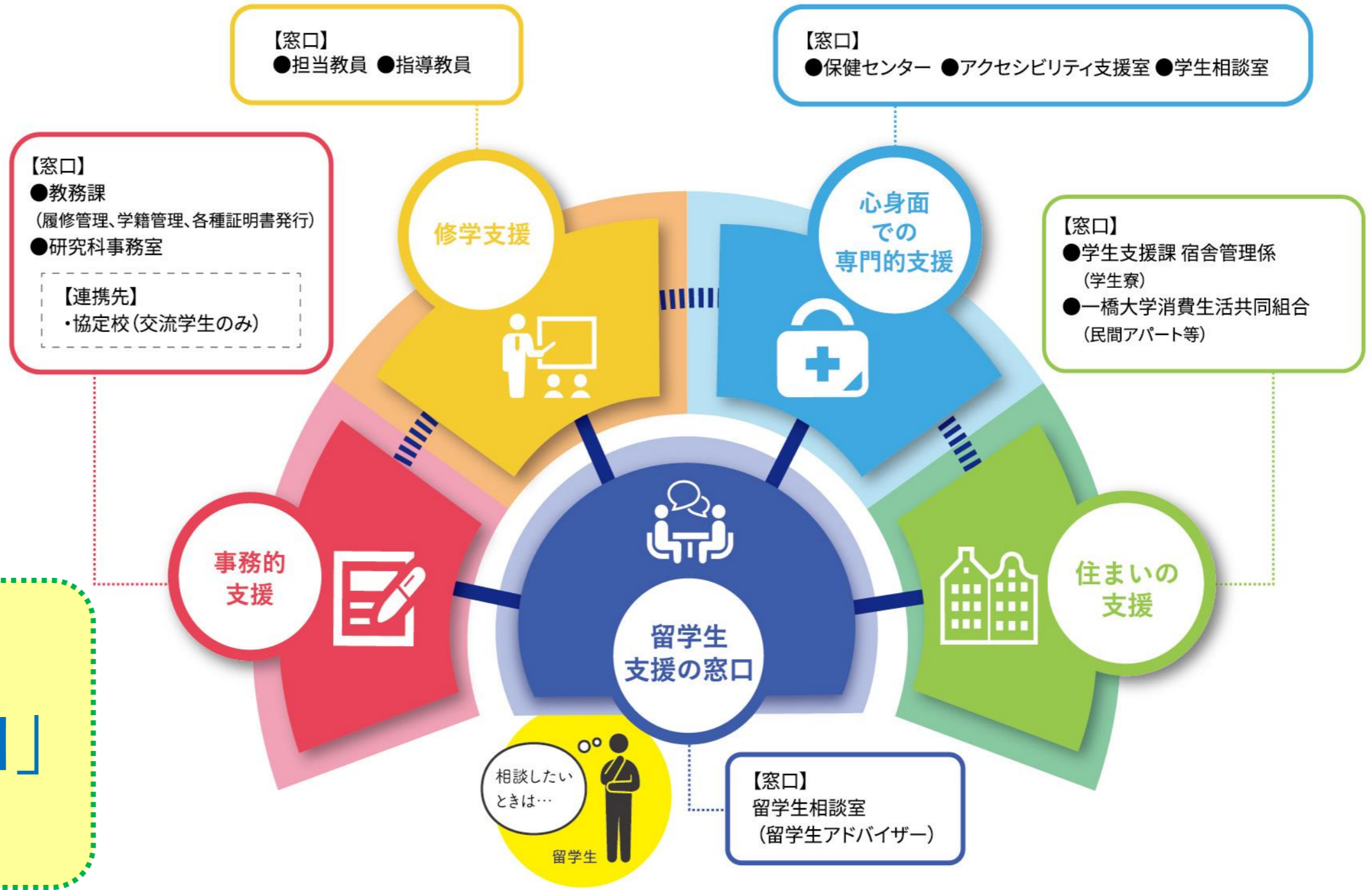
学生コミュニティ

3 留学生支援体制について

どこに相談して
良いか
分からない場合…



はじめに
「留学生支援の窓口」
に行きましょう



3 留学生支援体制について

留学生・海外留学相談室（ハンドブックP.3）

場所	東キャンパス 国際研究館 2F
開室日	月～金曜日 【午前】 対面（予約不要）……………10:15～13:15 【午後】 オンライン（ 要予約 ）…14:30～17:15
URL	https://international.hit-u.ac.jp/jp/cgee/advising/

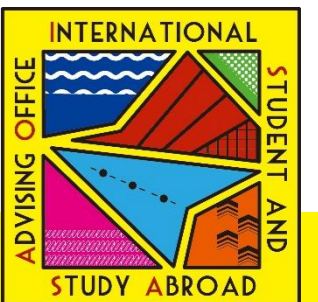
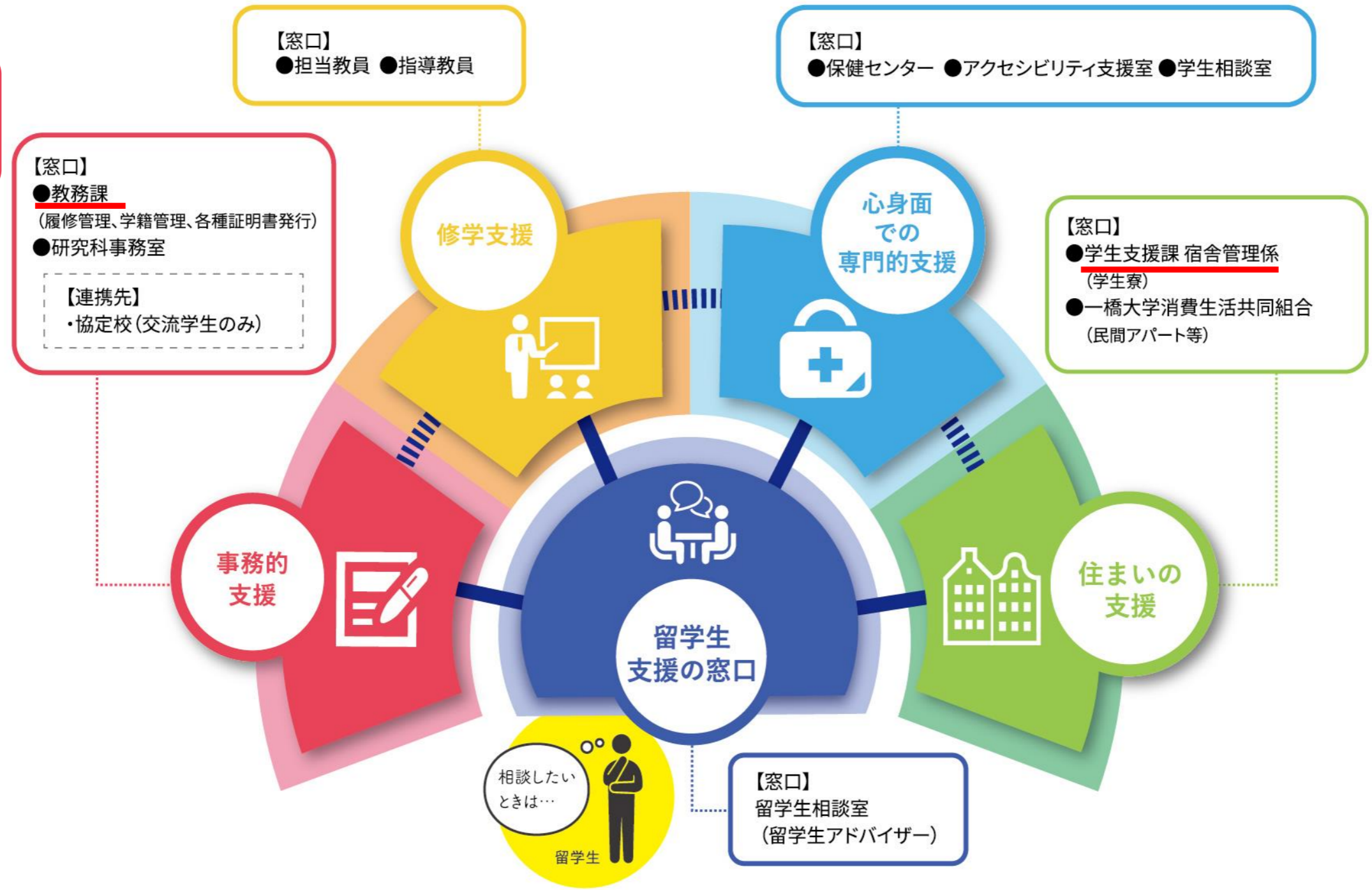


最新情報は、URLリストからご確認ください

3 留学生支援体制について

教務課

学生支援課



3 留学生支援体制について

教務課・学生支援課（ハンドブックP.3）

場所	西キャンパス 本館1F
開室日	月～金曜日 8:30～17:15
URL	【教務課】履修手続、交流学生手続 https://www.hit-u.ac.jp/kyomu/info/news.html 【学生支援課】宿舎手続、正規学生奨学金 https://www.hit-u.ac.jp/shien/campuslife/info.html



最新情報は、URLリストからご確認ください

3 留学生支援体制について

大学の証明書が必要なとき

在学証明書

成績証明書

卒業／修了
見込証明書

旅客運賃割引
(学割) 証

奨学金
受給証明書

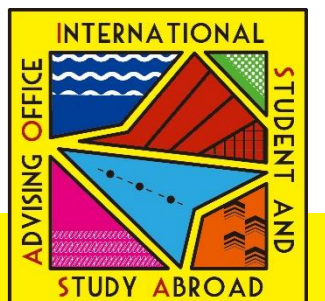
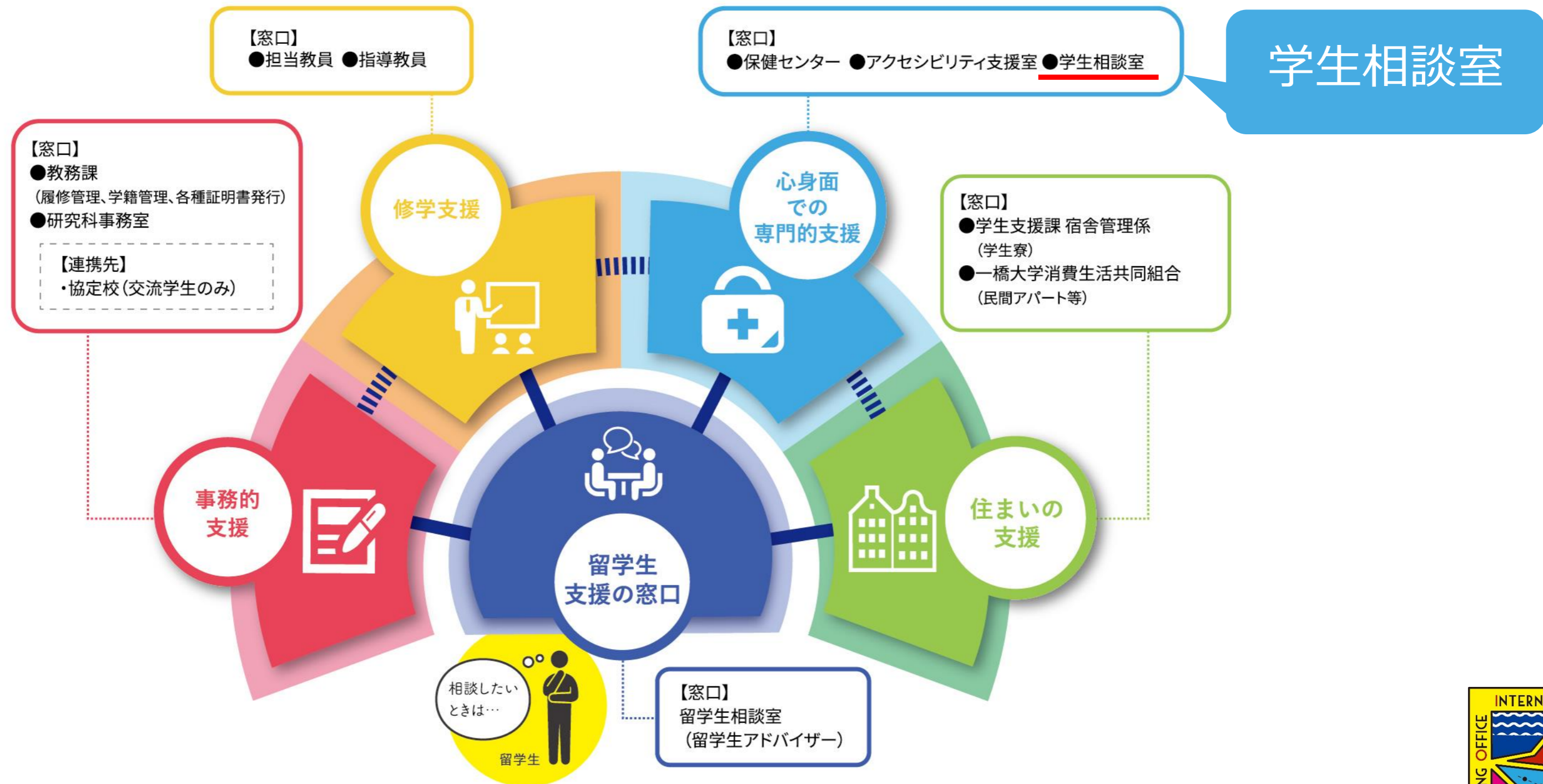
在留資格変更
推薦状

詳しくは…<https://www.hit-u.ac.jp/kyomu/applications/index.html>



最新情報は、URLリストからご確認ください

3 留学生支援体制について



3 留学生支援体制について

学生相談室 <原則、日本語対応>

場所	西キャンパス 第2講義棟 1F
開室日	月～金曜日 10:00～17:00 ※要予約（電話、メール）
URL	http://www.hit-u.ac.jp/soudan/counseling/



最新情報は、URLリストからご確認ください

3 留学生支援体制について

保健センター<日本語・英語対応> (ハンドブックP.33)

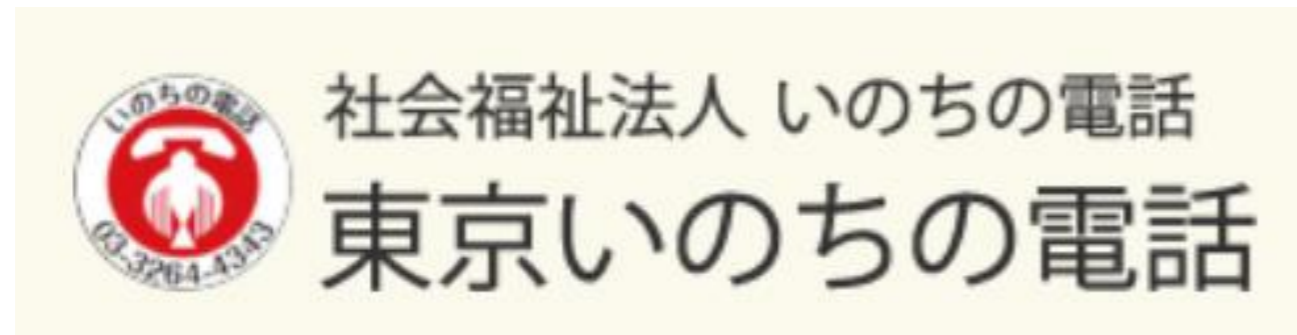
場所	西キャンパス 保健センター
開室日	月～金曜日 8:30～17:00 ※要予約 (電話、メール)
URL	http://www.hit-u.ac.jp/hoken/



最新情報は、URLリストからご確認ください

3 留学生支援体制について

時間外：緊急時の相談窓口



03-3264-4343

24時間対応

<https://www.indt.jp/>



最新情報は、URLリストからご確認ください

学生生活オリエンテーション

1

はじめての手続き

(1)市役所での手続き (生活面) (2)大学での手続き (学生生活)

2

生活に関する基本ルール

3

留学生支援体制について

4

学生コミュニティ

4 学生コミュニティ

キャンパスで国際交流しよう!

キャンパス内で行われている様々な活動があり、そこに携わる多くの学生が国際交流の場を支えています

Language
Community



語学を学びながら
異文化交流したい



留学生の
日本語学習を
サポート
したい

チューター制度

宿舎RA・CA
制度

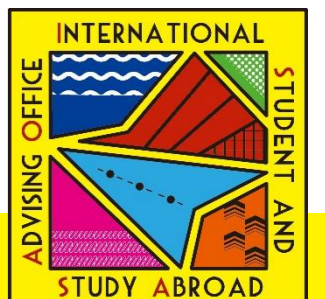


国際寮で
寮生活の
サポートを
したい



派遣留学の
先輩方と
交流したい

HEPSA



4 学生コミュニティ

宿舎RA / CA制度 (ハンドブックP.25)

RA … 大学寮の運営サポート

CA … 入居者の生活サポート

大学生活を
充実させる道が
ある！



国際寮で
寮生活の
サポートを
したい



最新情報は、URLリストからご確認ください

4 学生コミュニティ

日本語による学習・添削サポート (ハンドブックP.23)

予約制
Online

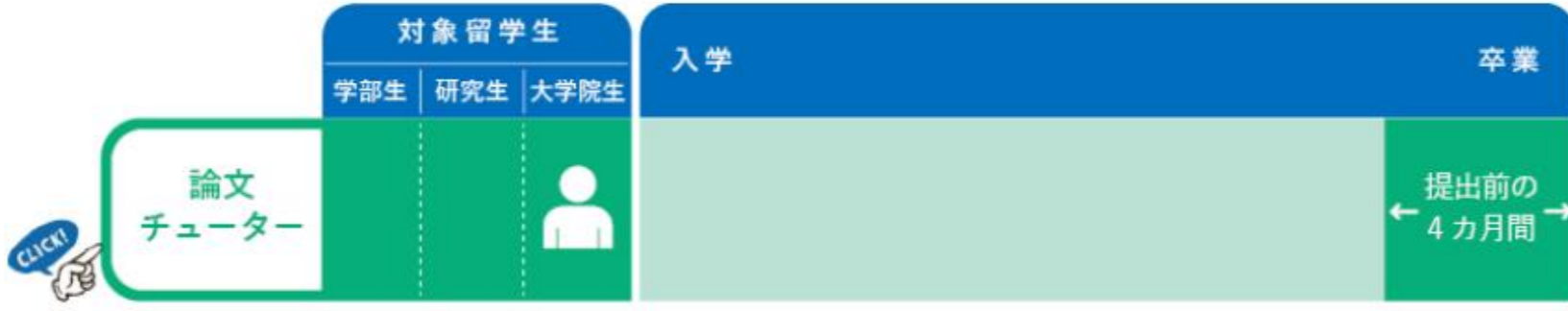


自分で探す/
マッチング



レポート・レジュメ等の添削
授業内容の復習
1対1の指導

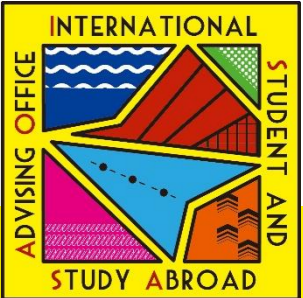
ゼミ等で
自分で探す



論文の日本語添削
(内容・構成の修正はしません)
1対1の指導



最新情報は、URLリストからご確認ください



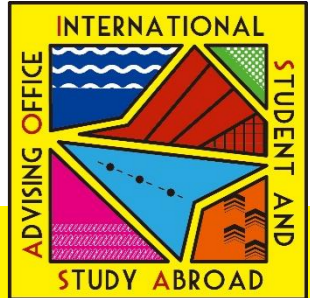
4 学生コミュニティ

ランゲージ・コミュニティ<LC> (ハンドブックP.23)

<p>時間</p>	<p>月、水、金曜日の昼休み (授業期間中)</p>
<p>言語</p>	<p>日本語・英語 (参加者のニーズに応じて中国語・韓国語等も)</p>
<p>場所</p>	<p>国際研究館1階の交流ラウンジ</p>
<p>内容</p>	<p>学生達による多言語による交流イベントの開催</p>



! 最新情報は、URLリストからご確認ください



4 学生コミュニティ

部活・サークル等に参加する時の確認事項

