



オリエンテーション・各種登録手続き紹介
学部留学生、院生留学生、
研究生、交流学生用

2025年9月
一橋大学
国際教育交流センター



International Student Orientation and
Registration Program Overview

for undergraduate, postgraduate,
research,
and exchange students

September 2025
Center for Global Education & Exchange
Hitotsubashi University

目次

Agenda

1. 留学生・海外留学相談室および教務課の紹介

- Introducing International Student & Study Abroad Advising Office (ISSAAO) and Educational Affairs staff

2. 各種登録手続きについて

- Registration announcements (Educational Affairs)

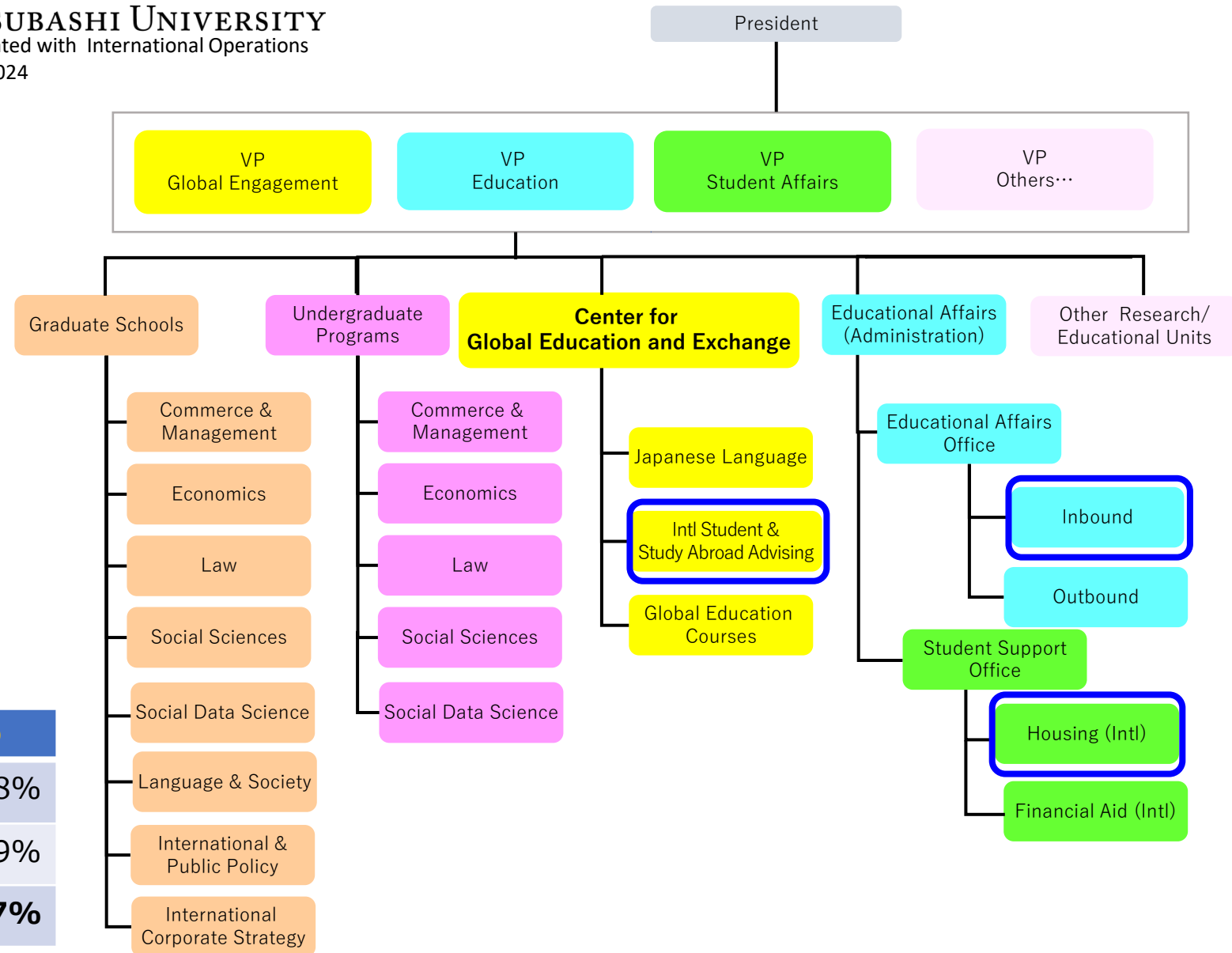
3. オリエンテーションスケジュールについて

- Orientation schedule overview (ISSAAO)

International units within HU



HITOTSUBASHI UNIVERSITY
Units associated with International Operations
(abridged) 2024



2024	All	Intl	%
UG	4,348	337	7.8%
Grad	1,880	580	30.9%
Total	6,228	917	14.7%

留学生・海外留学相談室の紹介



相談室メンバー紹介 https://international.hit-u.ac.jp/cgee/advising/about_advising_office/
留学生支援 https://international.hit-u.ac.jp/cgee/advising/support_offices/

留学生・海外留学相談室

OPEN

月～金

10:15 – 13:15（対面相談 事前予約不要）

14:30 – 17:15（オンライン相談 **アドバイザー担当日**を確認の上、前日までに**予約**要。休業期間中は週4日、火水木金開催）

CLOSED

土日、祝日、大学が指定する休講日

相談場所

東キャンパス 国際研究館2階 留学生・海外留学相談室

TEL: 042-580-8168

アドバイザー

在室スケジュールは[こちら](#)から確認できます



阿部 仁

国際教育交流センター長
准教授
国際学生宿舎アドバイザー



太田 洋子

教務課



宮前 美和子

教務課

ISSAAO

ISSAAO staff members

International student support

https://international.hit-u.ac.jp/en/cgee/advising/about_advising_office/

https://international.hit-u.ac.jp/en/cgee/advising/support_offices/



| Advising Office

OPEN

Mon ~ Fri

10:15 – 13:15 (Walk-in, no appointment needed)

14:30 – 17:15 (Online advising by appointment. Review the **advisor-on-duty calendar**, then proceed to **make an appointment** 1 business day or more in advance. During the summer/winter/spring break, online advising is available on Tuesday, Wednesday, Thursday, and Friday afternoon)

CLOSED

Weekends, Holidays, and University closure days

Location

LS/CGE Bldg 2F on East Campus

TEL: 042-580-8168

Advisors

View updated walk-in advising schedule [here](#).



Jin Abe

Associate Professor
Director, Center for Global
Education and Exchange



Yoko Ota

Educational Affairs Division



Miwako Miyamae

Educational Affairs Division

留学支援係（受入担当）

西本館1階

Study Abroad Section (Inbound)

1st floor of the Main Building

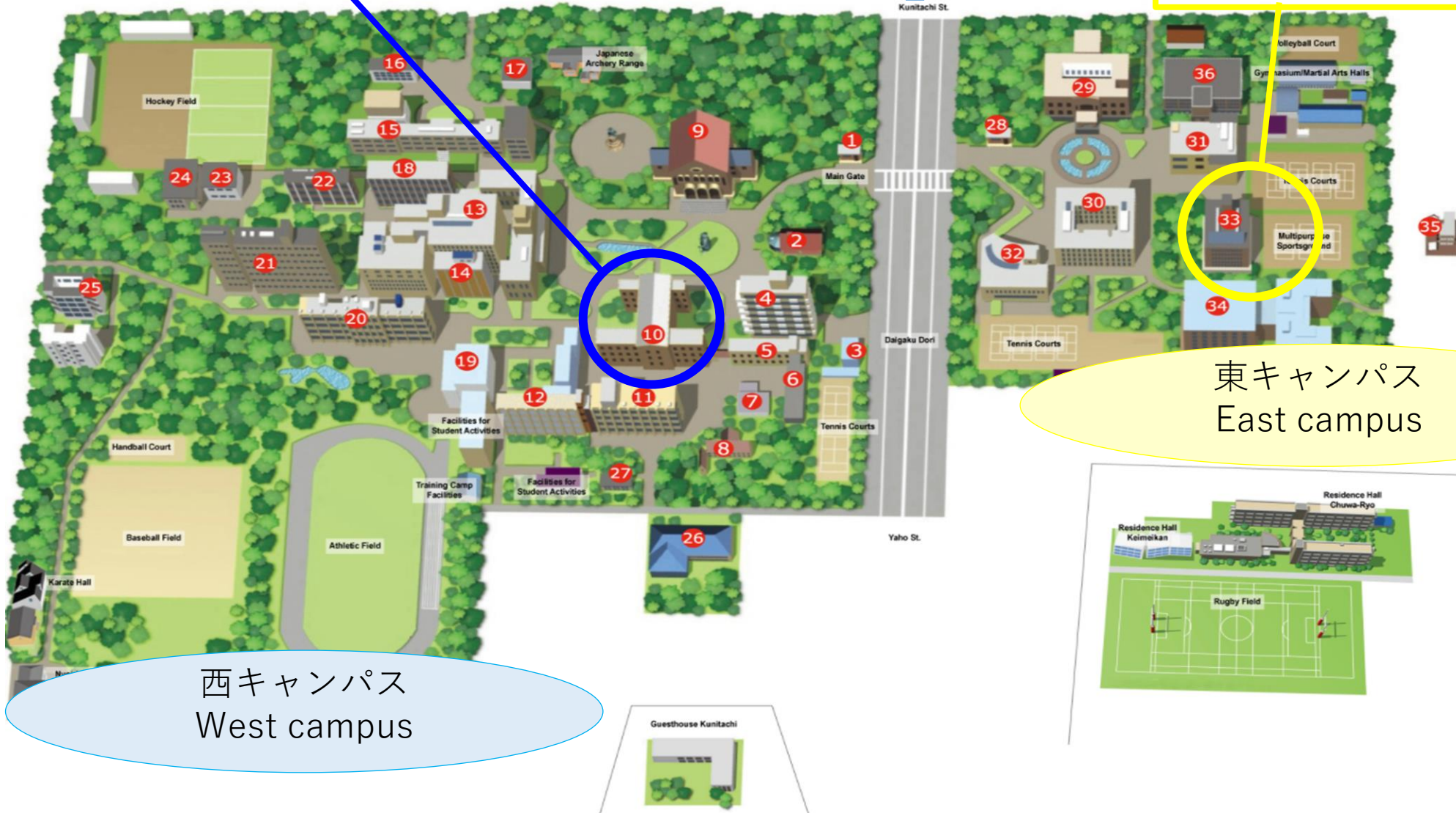
留学生・海外留学相談室

国際研究館2階

ISSAAO Office

2nd floor of the LS/CGEE Building

国立駅 Kunitachi Station



東キャンパス
East campus

西キャンパス
West campus

学生証と初期パスワードを取りにきてください。
Come and collect your student ID card and initial password.

	場所 location	期間 date
交流学生 (学部生・大学院生) Exchange Students (Undergraduate・Postgraduate)	西本館1階 教務課留学支援係(受入担当) Study Abroad Section(Inbound), 1 st floor of the Main Building West Campus	9月1日(月)から5日(金)まで From Sep. 1 to Sep. 5 8:30 a.m. - 5:15 p.m.
日研生 MEXT Japanese Studies Students	西本館1階 教務課留学支援係(受入担当) Study Abroad Section(Inbound), 1 st floor of the Main Building West Campus	9月1日(月)から5日(金)まで From Sep. 1 to Sep. 5 8:30 a.m. - 5:15 p.m.
正規生大学院生 研究生 Degree Seeking Postgraduate Students Research Students	各大学院事務室が指定した場所 It is specified by your graduate school office.	各大学院事務室が指定した日時 It is specified by your Graduate School office.

一橋認証IDと初期パスワード

Hitotsubashi Authentication ID and initial password

一橋認証IDと初期パスワードが記載されたカードを学生証と一緒にお渡しします。

We will give you a card that contains your student ID and initial password, as well as your student ID card.

学内システム (CELS・manaba)にログインする時に、IDとパスワードが必要です。

You need your ID and password to log into our school systems, CELS and manaba.

写真を撮って保存するか、すぐに初期パスワードを変更してください。

Take a picture of this card and save it on your phone or computer, or change the initial password immediately.

新しいパスワードを覚えておいてください。

Make sure to remember your new password.

CELSで行う以下の手続きには一橋認証IDとパスワードが必要です。


You will need your Hitotsubashi ID and password for the following procedures on CELS.

- ・ 第1回WEB抽選 9月8日～9月9日
- ・ 第2回WEB抽選 9月10日～9月11日
- ・ 履修登録 9月12日～9月19日
- ・ 1st Web lottery from Sep. 8 to Sep. 9
- ・ 2nd Web lottery from Sep. 10 to Sep. 11
- ・ Course registration from Sep. 12 to Sep. 19



Gmail/Google Classroomの名前の変更方法

How to change your display name on Gmail/Google Classroom

1	<p>https://portal.auth.hit-u.ac.jp/webmtn/LoginServletを開く。</p> <p>Go to https://portal.auth.hit-u.ac.jp/webmtn/LoginServlet .</p>	
2	<p>一橋認証IDとパスワードを入力し、ログインする。</p> <p>Log in with your student ID and password.</p>	
3	<p>“Profile Maintenance”をクリックし、あなたの氏名が正しく表示されているか確認する。</p> <p>Go to “Profile Maintenance” and check if your name is displayed correctly.</p>	
4	<p>もし必要なら、“Personal Information”のタブ内の名前を書き換える。</p> <p>Rewrite your name on the “Personal Information” tab if necessary .</p>	
5	<p>“Save”を押す。</p> <p>Press “Save”.</p>	

安全保障貿易管理に関する誓約書（入学） Pledge for Security Export Controls (enrollment)



安全保障貿易管理は、外国貿易の適正な発展と日本及び国際社会の平和と安全の維持を目的として実施されています。

The Security Export Control in Japan is implemented for the purpose of enabling proper development of foreign trade, and maintaining peace and safety in Japan as well as in the international.

<https://wuke.jp/app-international/entries/add/95>

オンラインフォームにある誓約書（入学）を読み、必要事項を入力し、**9月30日までに**提出してください。

Read the Pledge (enrollment) on the online form, complete and submit it **by September 30.**

一橋IDの入力が必要です。

You need to enter your Hitotsubashi ID.

留学生は全員提出してください。

It is mandatory for all the international students.

詳細は、経済産業省ホームページでご確認ください。（<https://www.meti.go.jp/policy/anpo/index.html>）

For more information, visit the Ministry of Economy, Trade and Industry website.（<https://www.meti.go.jp/policy/anpo/englishpage.html>）

外国人留学生登録 Registration Form for International Students



<https://wuke.jp/app-international/entries/add/90>

パスポートのID写真ページと在留カードの表・裏をスキャンまたは撮影し、下にある例のようにファイル名に自分の一橋IDを入れ、オンラインフォームにアップロードしてください。

例：1234567A (自分の一橋ID)_passport / 1234567A (自分の一橋ID)_front / 1234567A (自分の一橋ID)_back

Scan or take a picture of the ID photo page of your passport and the front and back of your residence card. Save the files with your Hitotsubashi ID as the sample below and upload them on the online form.

Sample: 1234567A (your Hitotsubashi ID)_passport / 1234567A (your Hitotsubashi ID)_front / 1234567A (your Hitotsubashi ID)_back

必要事項を入力し、9月30日までに提出してください。

Complete the form and submit it by September 30.

在留カードを所有する留学生は全員提出してください。

It is mandatory for all the international students with a residence card.

一橋大学安否確認システム ANPIC

Hitotsubashi safety confirmation system, ANPIC



<https://www.hit-u.ac.jp/function/outside/bosai/safety.html>

ANPICは、地震などの災害時用の安否確認システムです。

ANPIC is a safety confirmation system in case of disasters such as earthquakes.

安否確認メールを受信できるように、携帯電話のemailアドレスをANPICに登録してください。

ログインIDは一橋ID（大文字）です。

Register your cell phone email address with ANPIC in advance, so you can receive safety confirmation messages. Your login ID is your Hitotsubashi ID in uppercase letters.

メールが届いたら、安否報告を行ってください。

Respond to report your safety status when you receive a message.

2025年9月入学新規入学外国人留学生の皆さんへ
Dear New International Students enrolled in September 2025

「2025年度秋学期 新規入学外国人留学生ウェルカム交流会」のご案内

Welcome Social

2025 September

For New International Students

一橋大学は、この秋に入学した外国人留学生向けに「新規入学外国人留学生ウェルカム交流会」を開催します。ぜひご参加ください。

We would like to invite you to attend “Welcome Social for New International Students” hosted by Hitotsubashi University to celebrate your new campus life in Japan. Please join us!

===日時・Date & Time ===

2025年9月5日（金）17:00～18:00

Friday, September 5, 2025, 5:00 pm-6:00 pm

===場所・Venue ===

マーキュリーホール 一橋大学東キャンパス マーキュリータワー7階
“Mercury Hall”, 7F Mercury Tower, Kunitachi East Campus

*入場料無料・軽食付

*Free entry

*Light refreshments
served

連絡先
学務部教務課 留学支援係
E-mail : edu-gs.g2@ad.hit-u.ac.jp


Contact:
Educational Affairs Division Study Abroad Section
E-mail : edu-gs.g2@ad.hit-u.ac.jp

参加申し込みは[こちら](#)
Click [here](#) to register



オリエンテーション・スケジュール Orientation Schedule

<https://international.hit-u.ac.jp/pros/orientation/>



HITOTSUBASHI UNIVERSITY
GLOBAL & INTERNATIONAL

ACCESS

CONTACT

SEARCH

JP | EN

PROSPECTIVE INTERNATIONAL STUDENTS
一橋大学への留学を希望する方へ

STUDY ABROAD
海外留学を希望する方へ

CURRENT STUDENTS
在学中の留学生の方へ

INTERNATIONAL EXPERIENCES
学内・地域での交流活動

COURSES
授業科目

RESEARCHERS
研究者の方へ

現在位置: ホーム / 一橋大学への留学を希望する方へ / 留学生オリエンテーション


留学生オリエンテーション International Student Orientation

2025年秋冬学期 新入生のみなさんへ

一橋大学へのご入学、おめでとうございます！
留学生のみなさんが安心して一橋大学での学生生活を送れるよう、オリエンテーションを実施します。授業の履修及び日本での生活に役立つ情報をご案内しますので、必ず詳細を確認してください。

Welcome New International Students

Congratulations on your admission to Hitotsubashi University!
This orientation provides useful information for international students on how to take classes and live in Japan so that you can comfortably enjoy your student life at Hitotsubashi University.
Please make sure you check the details.



> 私費留学生

> 国費留学生


> 交流学生


> 留学生オリエンテーション


> 住居について

Jump to:

国際教育交流に関するサポートはこちら

国際教育交流センター

日本語教育

留学生・海外留学相談室

